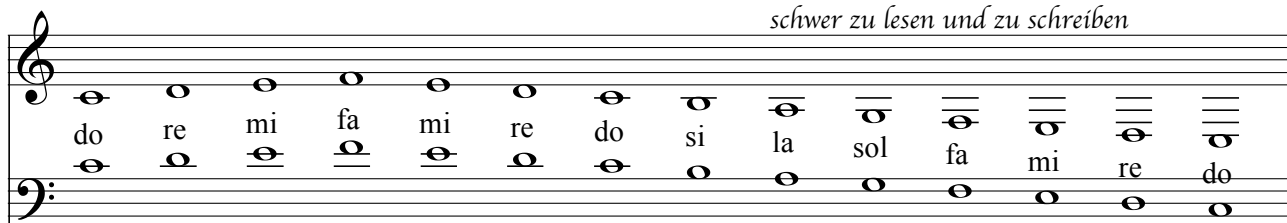
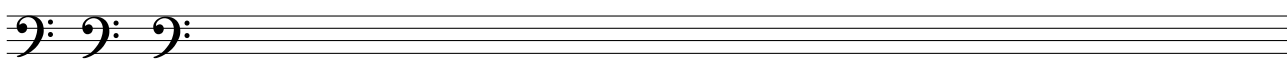


La clé de FA / Der Bass-Schlüssel

difficile à lire et à écrire
schwer zu lesen und zu schreiben

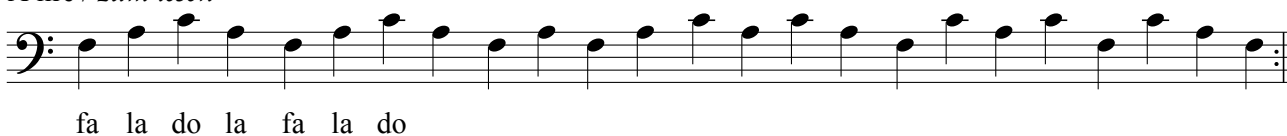


Ecrivez une portée de clés de Fa / Schreibt eine Reihe Bass-Schlüssel



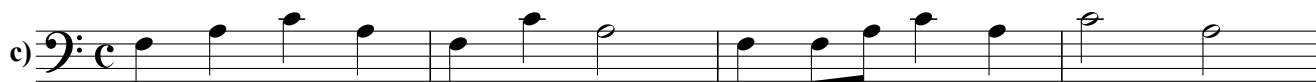
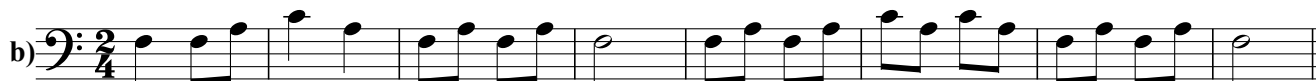
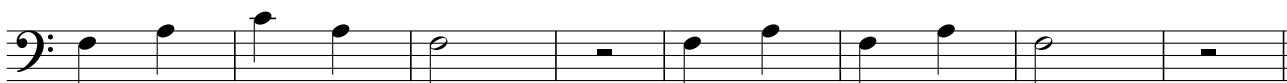
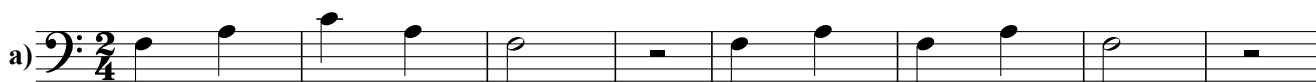
Les premières notes en clé de Fa / Die ersten Noten im Bass-Schlüssel

A lire / zum lesen



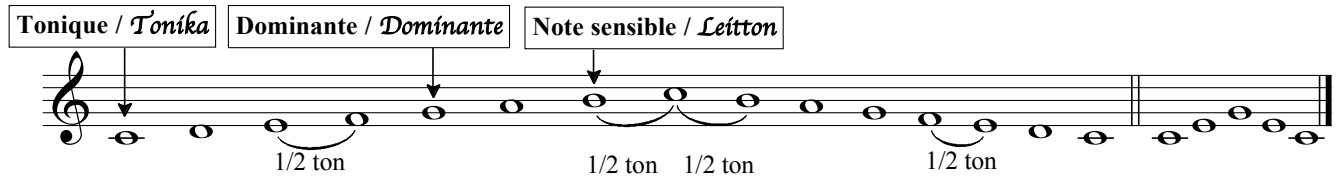
*** Les notes **chantées** en clé de Fa sonnent à l'octave supérieure
(à l'exception de la voix d'homme)
*** Die im Bass-Schlüssel **gesungenen** Noten klingen eine Oktave höher
(mit Ausnahme der Männerstimme)

Chants Nr.1

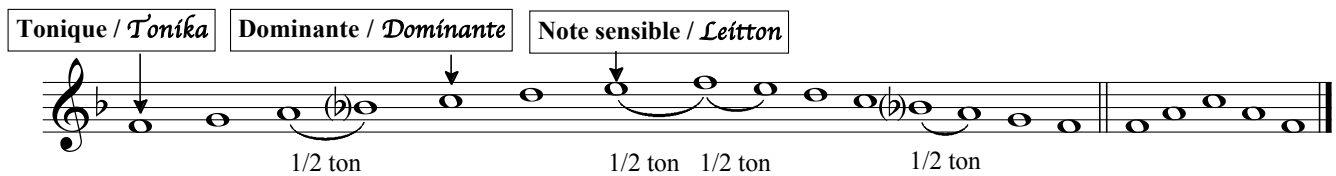


Rappel: La gamme et l'accord de Do Majeur
Die Do Majeur Tonleiter und der Akkord

*** Le 1er degré de la gamme s'appelle **tonique**,
 le 5ème degré s'appelle **dominante**,
 le 7ème degré s'appelle **note sensible**.
 *** Die 1. Stufe der Tonleiter heisst **Tonika**,
 die 5. heisst **Dominante**,
 die 7. heisst **Leitton**.



La gamme et l'accord de Fa Majeur
Die Fa Majeur Tonleiter und der Akkord



*** S'il y a un si ♭ à la clé, tous les "Si" sont bémolisés:
 Nous sommes en **Fa Majeur**

*** Wenn ein si ♭ im Schlüssel steht, werden alle "Si" erniedrigt:
 Wir sind in **Fa Majeur**

Exercices en Fa Majeur / Übungen in Fa Majeur

Chants Nr.2

a)

b)

c)

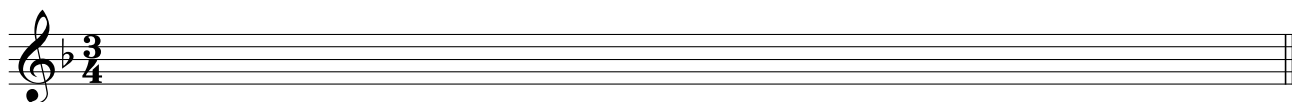
Chants Nr.3

a) 

b) 

c) 

Transcrivez le Nr.3c en clé de Sol / *Schreibt Nr.3c in den Sol-Schlüssel um*



Chants Nr.4

Changement de clé / Schlüsselwechsel

a) 

b) 

c) 

d) 

Dictées Nr.1Quelle est la bonne version ? / *Welche Fassung wird gespielt ?*

1)  a) ☐ b) ☐ c) ☐

2)  a) ☐ b) ☐ c) ☐

3)  a) ☐ b) ☐ c) ☐




Dictées Nr.2Quelle est la version écrite ? / *Welche Fassung steht hier ?* a) ☐ ou / *oder* b) ☐




1)  a) ☐ ou / *oder* b) ☐

2)  a) ☐ ou / *oder* b) ☐

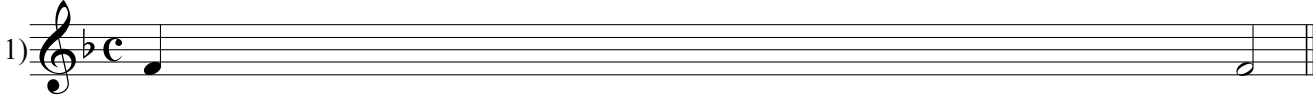
3)  a) ☐ ou / *oder* b) ☐

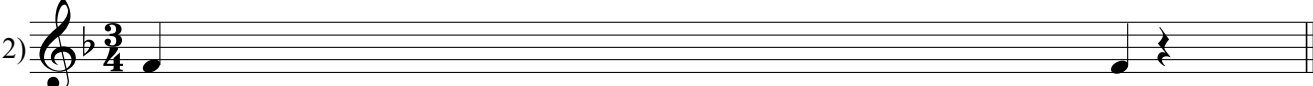
Dictées Nr.3Détectez les fautes / *Findet die Fehler*

1)  1)  2)  3)

4)  4)  5)  6)

Dictées Nr.4

1) 

2) 

A lire / zum lesen

a) 
sol si re si sol si re

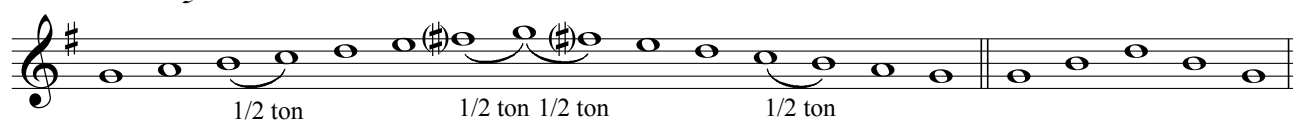
b) 

c) 

d) 

La gamme et l'accord de **Sol Majeur**

Die Sol Majeur Tonleiter und der Akkord



*** S'il y a un Fa # à la clé, tous les "Fa" sont diésés:
Nous sommes en **Sol Majeur**

*** Wenn ein Fa # im Schlüssel steht, werden alle "Fa" erhöht:
Wir sind in **Sol Majeur**

Exercices en Sol Majeur / Übungen in Sol Majeur

Chants Nr.5

a) 

b) 

c) 

En clé de Fa / Im Bass-Schlüssel

Chants Nr.6

a) 

b) **Moderato** 

c) **Allegro** 

d) **Allegro** 

Comparez / Vergleicht

Chants Nr.7

Sol Majeur



Fa Majeur



Do Majeur



Nouvelles notes en clé de Fa / Neue Noten im Bass-Schlüssel

7



A lire / zum lesen



Chants Nr.8

Extrait de l'opéra "Die Zauberflöte" de
Wolfgang Amadeus MOZART (1756-1791)

Moderato

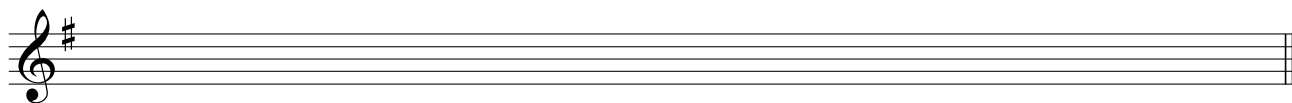
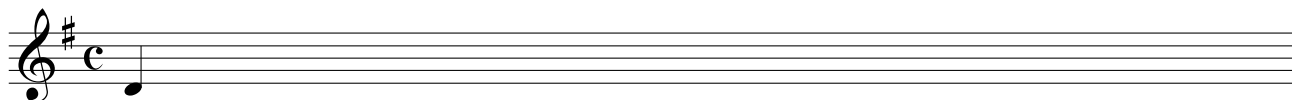


Allegro

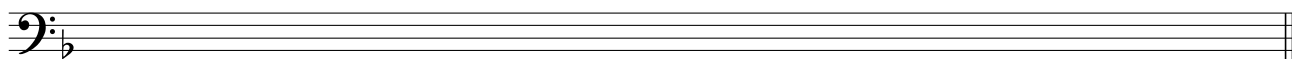
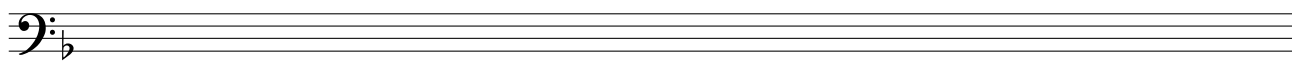
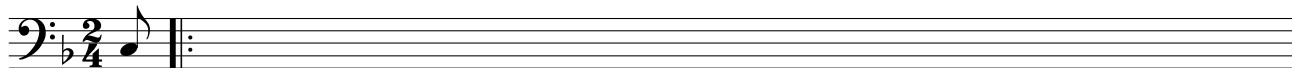
"Der fröhliche Landmann" de
Robert SCHUMANN (1810-1856)



Transcrivez le Nr.8 a en clé de Sol / Schreibt Nr.8 a in den Sol-Schlüssel um



Transcrivez le Nr.8 b en clé de Fa / Schreibt Nr.8 b in den Bass-Schlüssel um



Exercices d'écoute en Sol Majeur / *Gehörübungen in Sol Majeur*

8

Dictées Nr.5

Quelle est la bonne version ? / *Welche Fassung wird gespielt ?*


1)  a) ☐  b) ☐  c) ☐

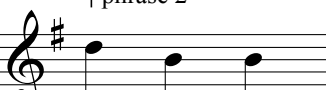
2)  a) ☐  b) ☐  c) ☐


3)  a) ☐  b) ☐  c) ☐

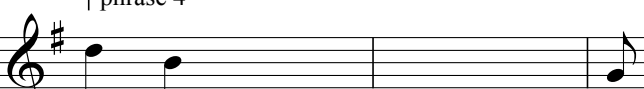
Dictée Nr.6

Dictée par phrases / *Diktat in Phrasen*

phrase 1 





phrase 2 


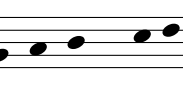
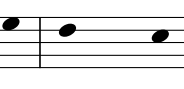

phrase 3 





phrase 4 

Dictées Nr.7

Dictées rythmiques / *Rhythmische Diktate*

1)    

2)    

3)    

Intervalles: Les tierces / Intervalle: Die Terzen

9

Tierce Majeure Tierce Maj. Tierce mineure Tierce min.

1 ton 1 ton 1 ton 1 ton 1 ton 1 ton

1/2 ton 1/2 ton

Tierce Maj. Tierce Maj. Tierce min. Tierce min.

1 ton 1 ton 1 ton 1 ton 1 ton 1 ton

1/2 ton 1/2 ton

Tierce Maj. Tierce Maj. Tierce min. Tierce min.

1 ton 1 ton 1 ton 1 ton 1 ton 1 ton

1/2 ton 1/2 ton

Chant Nr 9

Tierce Ma jeure, tierce mi - neure, eng grouss, eng kleng,
une grande, une p'tite,

tierce Ma jeure, tierce mi - neure, eng grouss, eng kleng,
une grande, une p'tite,

tierce Ma jeure, tierce mi - neure, eng grouss, eng kleng,
une grande, une p'tite,

tierce Ma jeure, tierce mi - neure, Ac - cord par - fait.

Autres tierces mineures / Andere kleine Terzen

1 ton 1 ton 1 ton 1 ton 1 ton 1 ton 1 ton 1 ton

1/2 ton 1/2 ton 1/2 ton 1/2 ton 1/2 ton 1/2 ton 1/2 ton 1/2 ton

Majeur ou mineur ? / Gross oder klein ?

Chants Nr.10

Chantez, cherchez les tierces et spécifiez-les / Singt, sucht die Terzen und bezeichnet sie

Exemples
Beispiele

Extrait de l'opéra "**Rigoletto**" de
Giuseppe VERDI (1813-1901)

Allegro

a)

mf *pp* *p* *mf* *f* *ff* *pp*

Extrait de "**Judas Makkabäus**" de
Georg Friedrich HAENDEL (1685-1759)

Andante cantabile

b)

f *Fine* *mf* *Da Capo al Fine* *f*

= tenuto: note tenue / breite Note

Extrait de la Symphonie Nr.94 "Mit dem Paukenschlag" de
Joseph HAYDN (1732-1809)

Andante

c)

p *ff* *p*

Extrait de l'opéra "**Die Hochzeit des Figaro**" de
Wolfgang Amadeus MOZART (1756-1791)

Allegretto

d)

p *p*

Dictées Nr.8

A parties manquantes / zu vervollständigen

1)

2)

3)

4)

5)

6)

Dictées Nr.9

Dictées d'intonation / Intonations-Diktate

1)

2)

3)

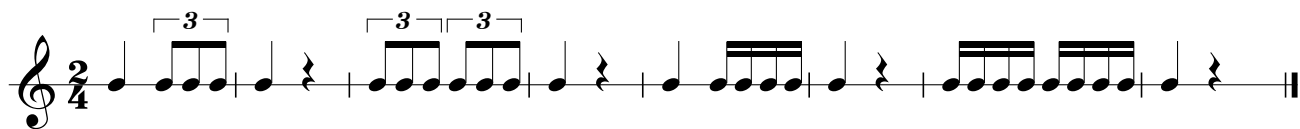
Dictées Nr.10

Dictées rythmiques / Rhythmische Diktate

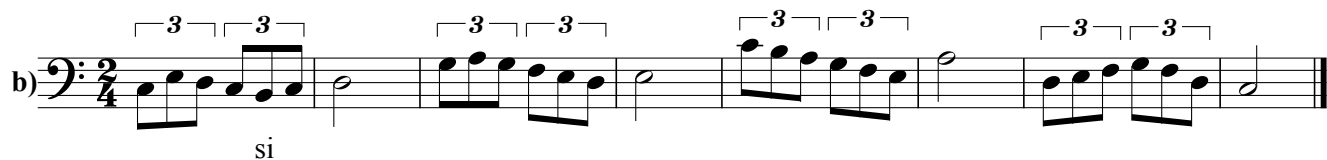
1)

2)

Rappel: Triolets et Double-croches / Triolen und Sechzehntel



Chants Nr.11



si

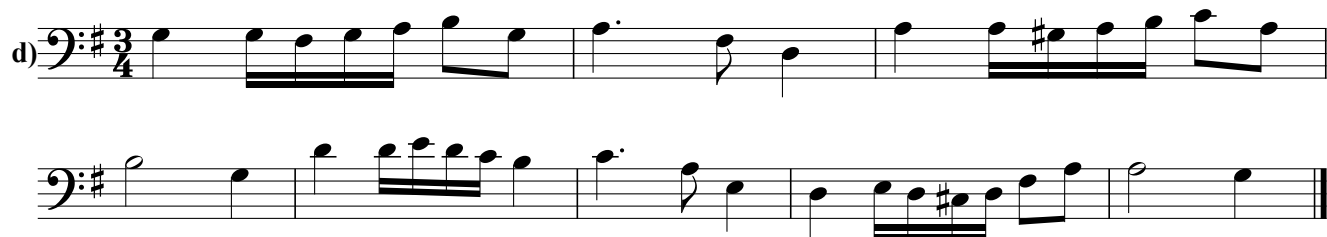
Andante



si



Andante

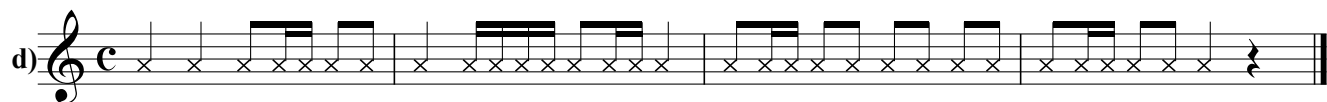
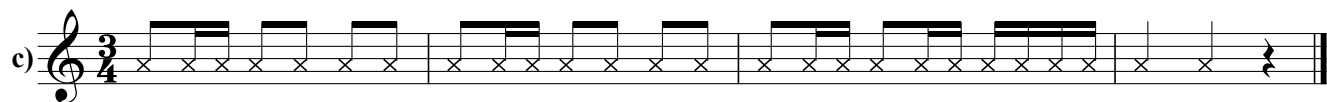
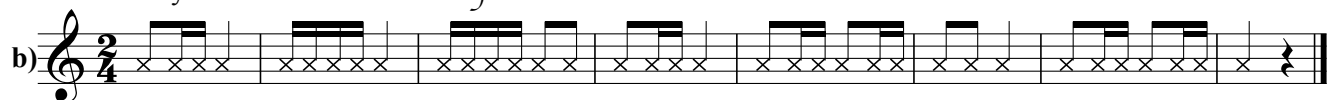


Nouveau Rythme / Neuer Rhythmus

Chantez / Singt

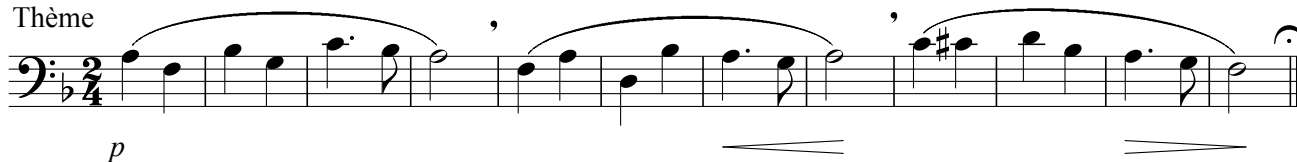


Battez les rythmes / Klatscht die Rhythmen



Thème et variations / Thema und Variationen

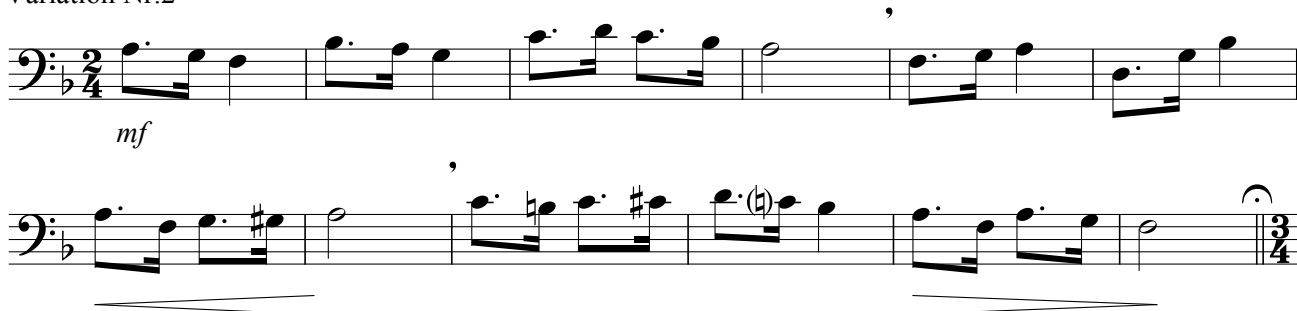
Thème



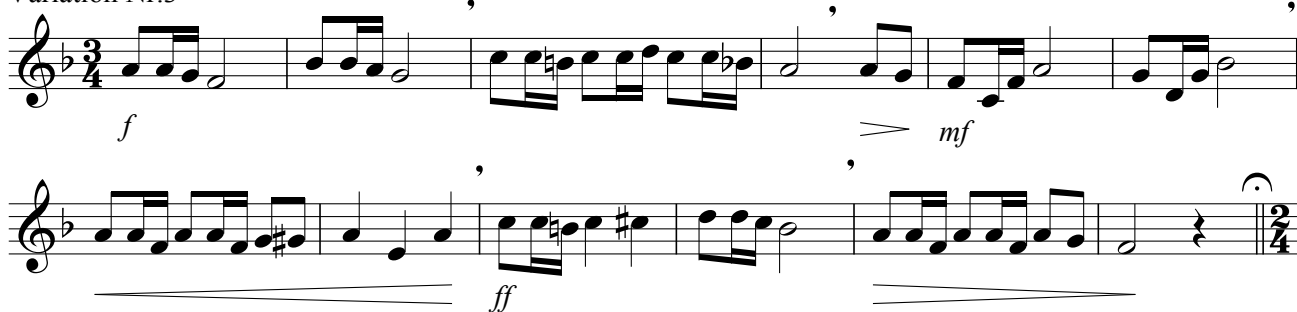
Variation Nr.1



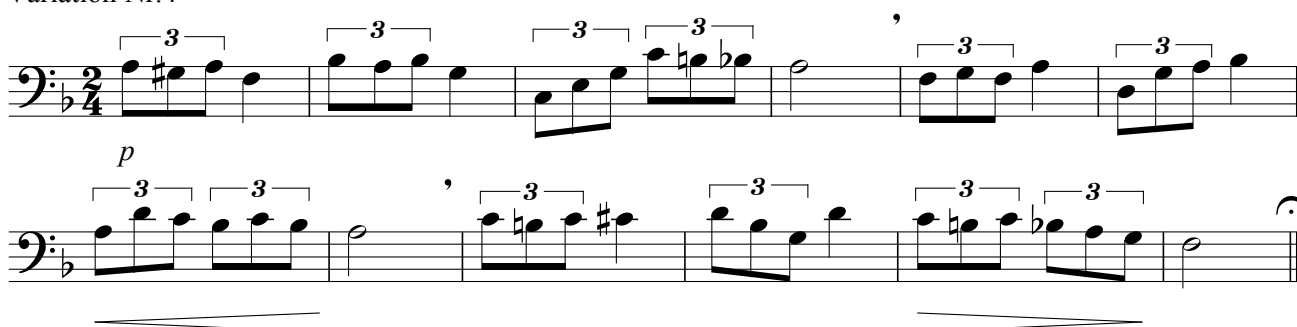
Variation Nr.2



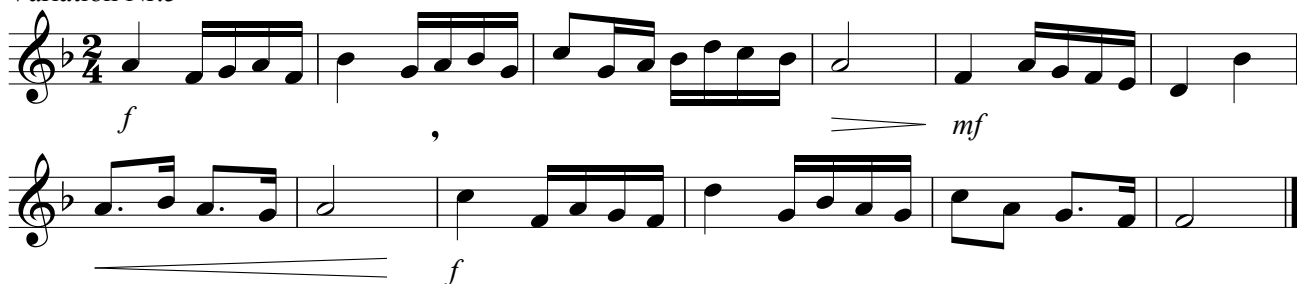
Variation Nr.3



Variation Nr.4



Variation Nr.5



Chants Nr.13

a)

b)

Un peu de théorie / Ein bisschen Theorie

1 ton ou 1/2 ton ? / Ganzer oder halber Ton ?

Tierce min. ou tierce Maj. ? / Mineur oder Majeur-Terz ?

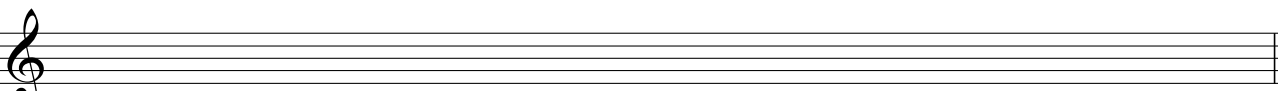
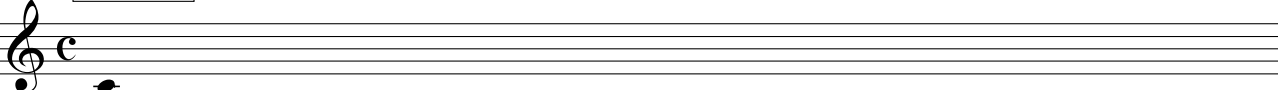
Mettez les barres de mesure / Setzt die Taktstriche

Dictées Nr.11

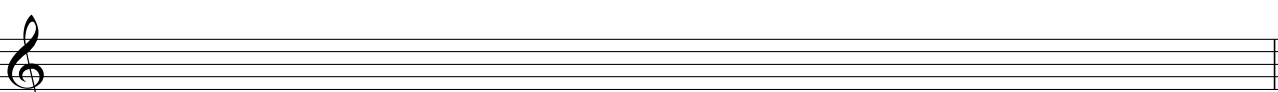
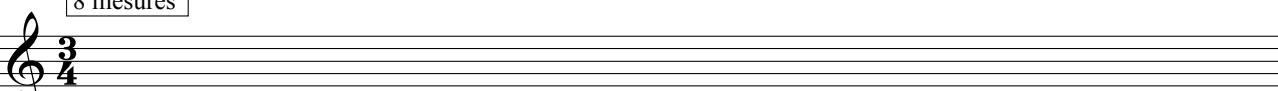
1) 6 mesures / 6 Takte



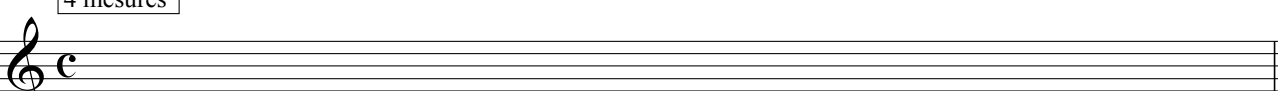
2) 8 mesures




3) 8 mesures




4) 4 mesures

**Dictées Nr.12**Déterminez les fautes / *Findet die Fehler*

1) 2) 3)



4) 5) 6)

**Dictées Nr.13**A parties manquantes / *zum vervollständigen*

1) 2) 3) 3



4) 5) 6)



La gamme "mineur" Die "Moll"-Tonleiter

Dans la gamme mineure **harmonique** les demi-tons se trouvent de II à III, de V à VI et de VII à VIII.

*** Du VI à VII il y a **1+1/2 tons**

In der **harmonischen** Moll-Tonleiter liegen die halben Töne zwischen II und III, zwischen V und VI und zwischen VII und VIII.

*** Zwischen VI und VII liegt **1+1/2 Ton**.

La gamme de la mineur harmonique / Die harmonische la mineur Tonleiter

Diagram illustrating the intervals of the harmonic A minor scale (la mineur harmonique):

Labels above the staff: Tonique / Tonika, Dominante / Dominante, Note sensible / Leitton.

Intervals indicated below the staff: 1/2 ton, 1/2 ton, 1+1/2 ton, 1/2 ton, 1/2 ton, 1+1/2 ton, 1/2 ton.

Chantez et comparez / Singt und vergleicht:

Do majeur

la mineur

La gamme de re min. harmonique / Die harmonische re min. Tonleiter

Diagram illustrating the intervals of the harmonic D minor scale (re min. harmonique):

Intervals indicated below the staff: 1/2 ton, 1/2 ton, 1+1/2 ton, 1/2 ton, 1/2 ton, 1+1/2 ton, 1/2 ton.

Chantez et comparez / Singt und vergleicht:

Fa majeur

re mineur

La gamme de mi min. harmonique / Die harmonische mi min. Tonleiter

Diagram illustrating the intervals of the harmonic E minor scale (mi min. harmonique):

Intervals indicated below the staff: 1/2 ton, 1/2 ton, 1+1/2 ton, 1/2 ton, 1/2 ton, 1+1/2 ton, 1/2 ton.

Chantez et comparez / Singt und vergleicht:

Sol majeur

mi mineur

Les intervalles "justes" / Die "reinen" Intervalle

Il y a des intervalles qui sont "justes" et d'autres qui sont "Majeurs" ou "mineurs" (comme p.ex. la tierce)
 Es gibt Intervalle, die "rein" sind und andere, die "gross" oder "klein" sind (wie zum Beispiel die Terz)

Les intervalles justes: La quarte, la quinte et l'octave

Die reinen Intervalle: Die Quarte, die Quinte und die Oktave

4te, 5te, 8ve

4te juste: 2 1/2 tons

4te juste

4te juste

Exception Ausnahme

4te juste

4te juste

4te juste

5te juste: 3 1/2 tons

5te juste

5te juste

5te juste

5te juste

5te juste

Exception Ausnahme

8ve juste: 5 2/2 tons

8ve juste

8ve juste

8ve juste

8ve juste

8ve juste

8ve juste

Les accords parfaits Majeurs et mineurs Die Dur-und Moll-Akkorde

L'accord parfait est composé d'une fondamentale, d'une 3ce et d'une 5te
 Der Akkord besteht aus einer Grundnote, einer 3ce und einer 5te

fondamentale

tierce

quinte

L'accord parfait Majeur
Der Majeur Akkord

5te juste

3ce Maj.

L'accord parfait mineur
Der mineur Akkord

5te juste

3ce min.

*** Accord Majeur:
 *** Tierce Maj. + 5te juste

*** Accord mineur:
 *** Tierce min. + 5te juste

Dictée Nr.14

19

Accord Majeur ou mineur ? / *Majeur-oder mineur Akkord ?*

Maj. ☐ Maj. ☐ Maj. ☐ Maj. ☐ Maj. ☐ Maj. ☐ Maj. ☐ Maj. ☐ Maj. ☐

min. ☐ min. ☐ min. ☐ min. ☐ min. ☐ min. ☐ min. ☐ min. ☐ min. ☐

Maj. ☐ Maj. ☐ Maj. ☐ Maj. ☐ Maj. ☐ Maj. ☐ Maj. ☐ Maj. ☐ Maj. ☐ Maj. ☐

min. ☐ min. ☐ min. ☐ min. ☐ min. ☐ min. ☐ min. ☐ min. ☐ min. ☐ min. ☐

Théorie

Accord Majeur ou mineur ? / *Majeur-oder mineur Akkord ?*

Maj. ☐ Maj. ☐ Maj. ☐ Maj. ☐ Maj. ☐ Maj. ☐

min. ☐ min. ☐ min. ☐ min. ☐ min. ☐ min. ☐

Maj. ☐ Maj. ☐ Maj. ☐ Maj. ☐ Maj. ☐ Maj. ☐

min. ☐ min. ☐ min. ☐ min. ☐ min. ☐ min. ☐

Accords à construire / *Akkorde aufbauen*

Maj. ☐ Maj. ☐ min. ☐ Maj. ☐ min. ☐ min. ☐

Maj. ☐ min. ☐ min. ☐ Maj. ☐ min. ☐ Maj. ☐

Dictée Nr.15

Tierce Majeure ou mineure ? / *Majeur-oder mineur Terz ?*

Maj. ☐ Maj. ☐ Maj. ☐ Maj. ☐ Maj. ☐ Maj. ☐ Maj. ☐ Maj. ☐ Maj. ☐

min. ☐ min. ☐ min. ☐ min. ☐ min. ☐ min. ☐ min. ☐ min. ☐ min. ☐

Maj. ☐ Maj. ☐ Maj. ☐ Maj. ☐ Maj. ☐ Maj. ☐ Maj. ☐ Maj. ☐ Maj. ☐

min. ☐ min. ☐ min. ☐ min. ☐ min. ☐ min. ☐ min. ☐ min. ☐ min. ☐

Chants Nr.17

Chantez et définissez les accords / Singt und bezeichnet die Akkorde

Allegro

a) 

Moderato

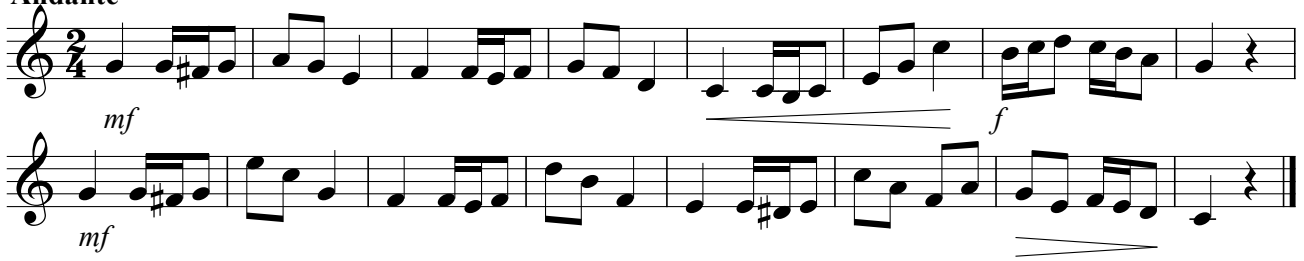
b) 

Allegro

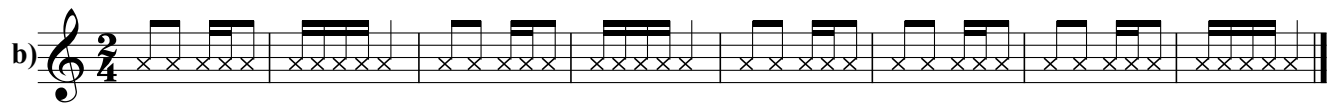
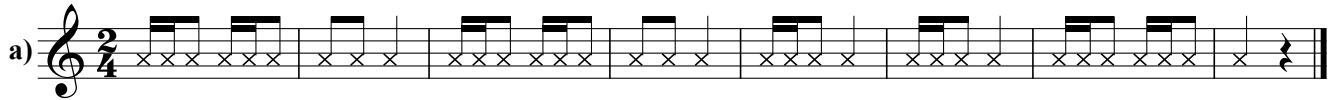
c) 

Chant Nr.18

Andante



Battez les rythmes / *Klatscht die Rhythmen*



Dictées Nr.16

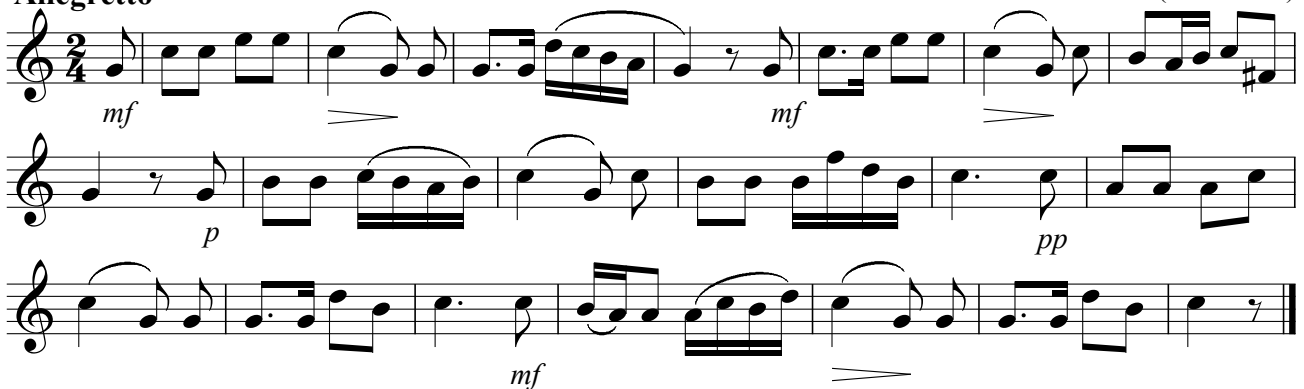
Dictées rythmiques / *Rhythmusdiktate*





Chant Nr.19

Extrait de "Die Forelle"
Franz SCHUBERT
(1797-1828)

Allegretto



La mesure $\frac{6}{8}$ / Der $\frac{6}{8}$ Takt

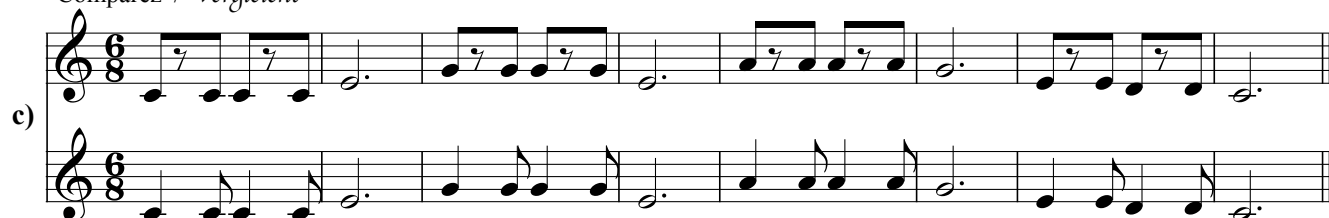
$6/8 = 2$ temps de 3  / 2 Schläge mit je 3 

Chants Nr.20

a) 

b) 

Comparez / Vergleicht

c) 

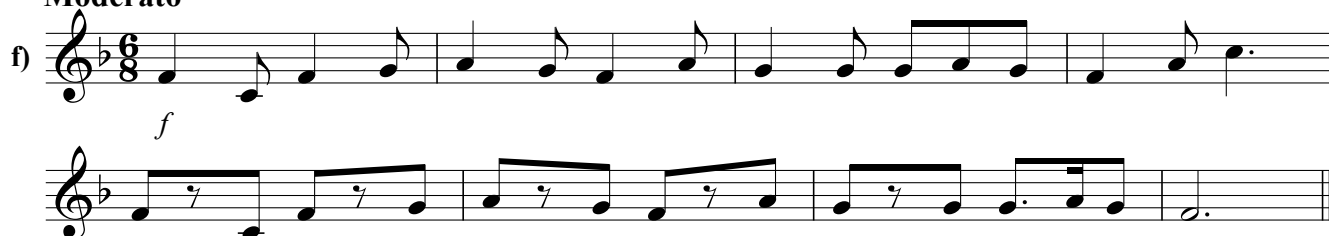
Comparez / Vergleicht

d) 

Allegretto

e) 
mf

Moderato

f) 
f

Allegro

g) 
f

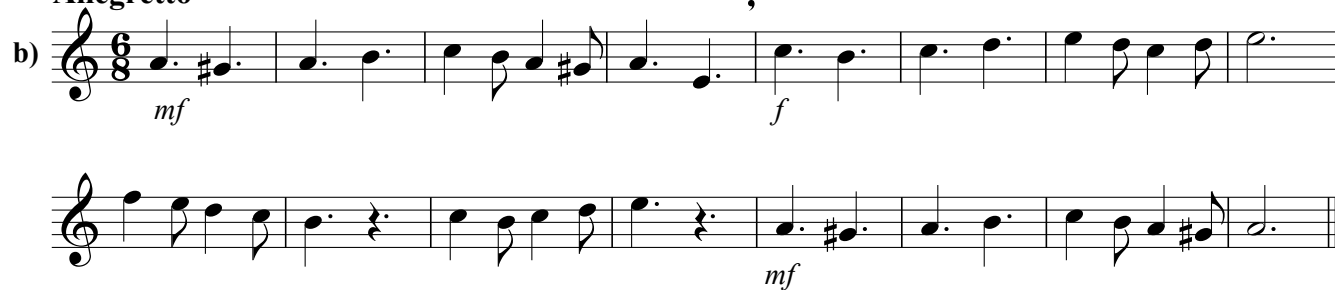
Allegretto

h) 
mp *mp*

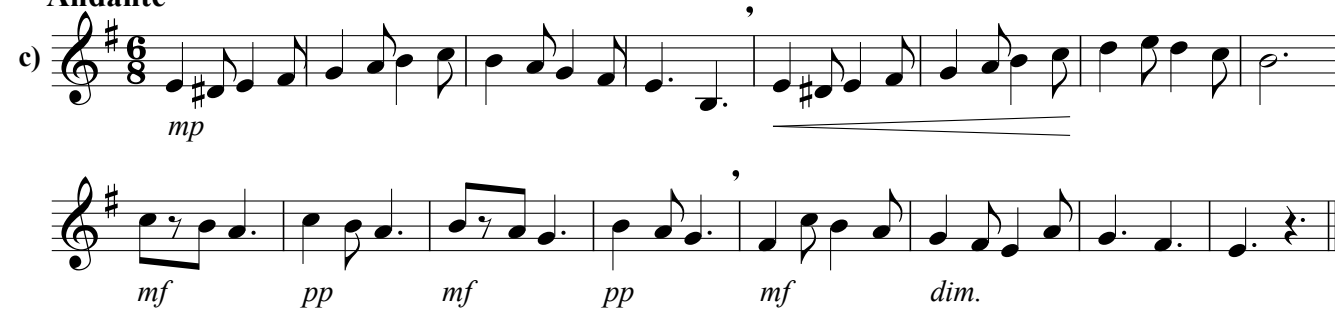
Moderato



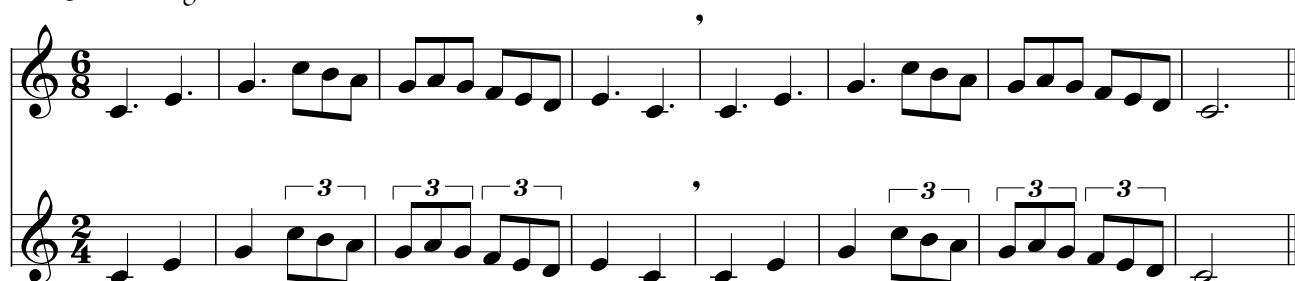
Allegretto



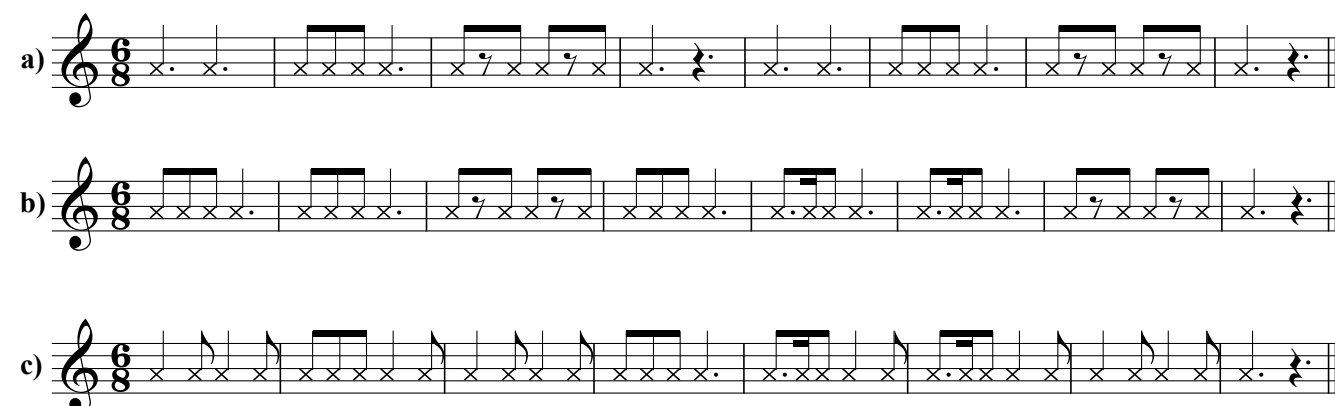
Andante



d) Comparez / Vergleicht



Frappez / Klatscht



Les temps *binaires* (divisés par 2 ou par 4) / Les temps *ternaires* (divisés par 3)
Die in 2 oder 4 geteilten Schläge / Die in 3 geteilten Schläge

Chants Nr.22

Remarquez la différence / Beachtet den Unterschied

a)

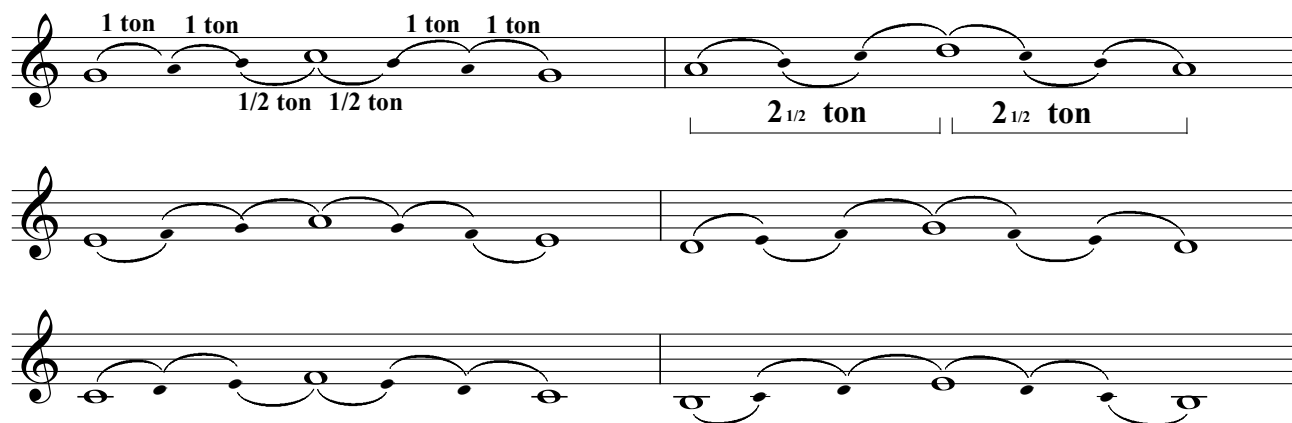
b)

Frappez / Klatscht

c)

d)

Intervalles: La quarte juste / Intervalle: Die reine Quarte



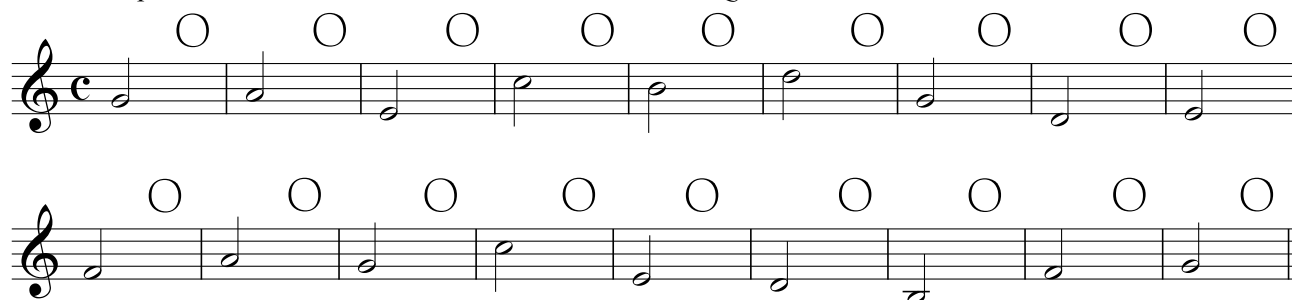
Chants Nr.23

Quartes

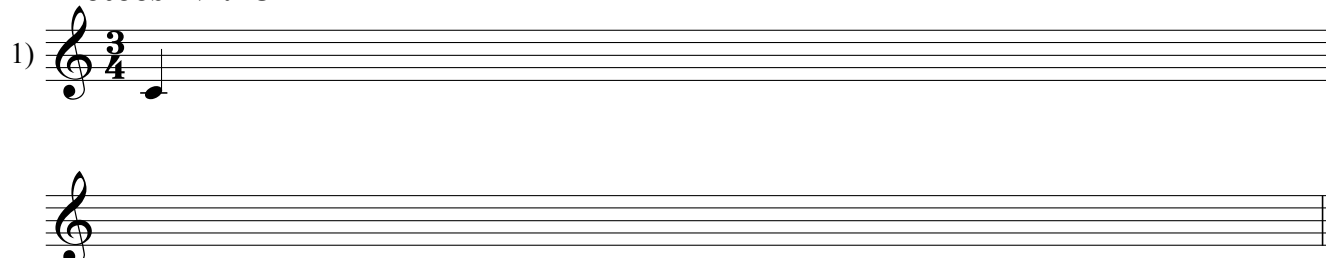


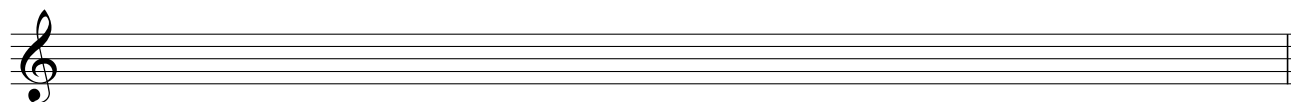
Dictées Nr.17


Où est-ce que vous entendez une 4te ? / Wo hört ihr eine Quarte ?

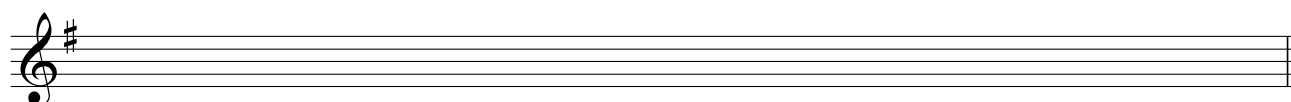



Dictées Nr.18

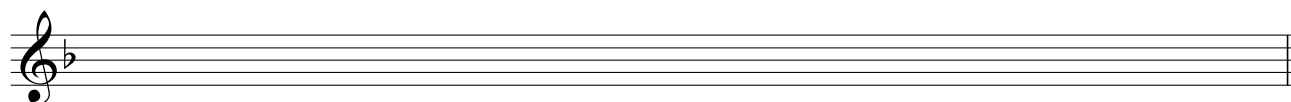




3) 



4) 



Détectez les fautes / Findet die Fehler

Détectez les fautes / Findet die Fehler

1)

2)



3)

4)



1)

2)

3)



1)

2)



Chants Nr.24



Allegretto



mp



Andante



mf

Andante



p

p

Allegretto

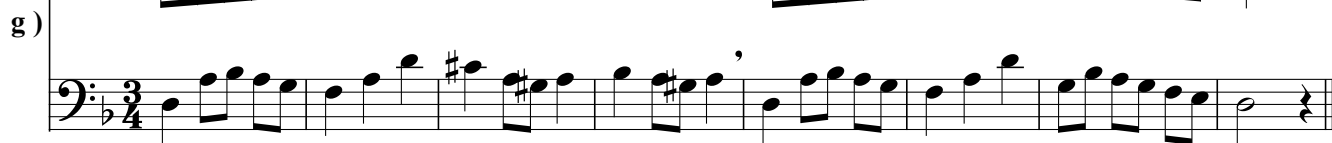


Comparez / Vergleicht

Allegro



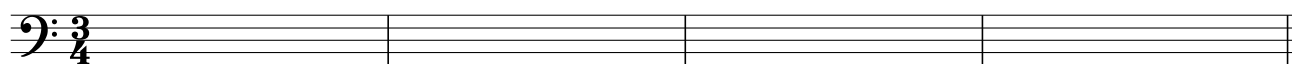
Andante



Schreibt diese Melodie in den $\frac{3}{8}$ Takt und in den Sol-Schlüssel um



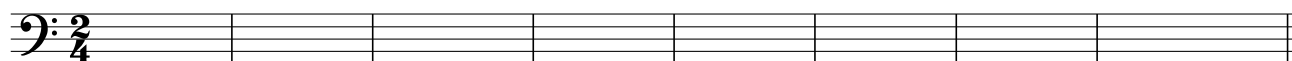
Schreibt diese Melodie in den 3/4 Takt und in den Bass-Schlüssel um



Schreibt diese Melodie in den 6/8 Takt und in den Sol-Schlüssel um

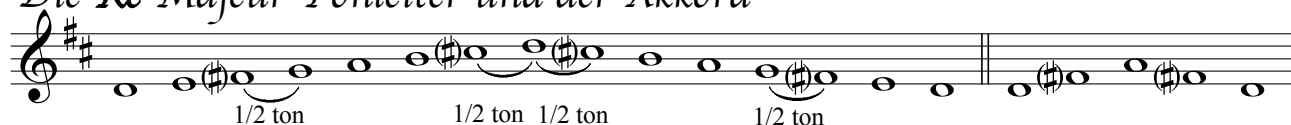


Schreibt diese Melodie in den 2/4 Takt und in den Bass-Schlüssel um



La gamme et l'accord de **Re Majeur**

Die Re Majeur Tonleiter und der Akkord



Exercices en Re Majeur / *Uebungen in Re Majeur*

Chants Nr.25

Allegretto



Allegro

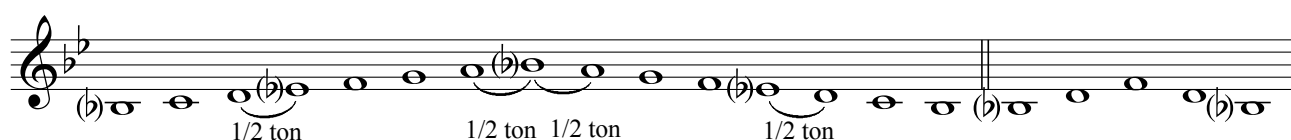


Moderato



La gamme et l'accord de **Sib Majeur**

Die Sib Majeur Tonleiter und der Akkord



Exercices en Sib Majeur / *Uebungen in Sib Majeur*

Chants Nr.26

Allegro



Moderato



Chantez ces mélodies et mettez les altérations à la clé

Singt diese Melodien und setzt die Vorzeichen in den Schlüssel

Chants Nr.27

Andante

a)

mp *cresc.* *mf*

Moderato

b)

p *f* *poco ritenuto* *p* *mf* *p*

Dictées Nr.20

Quelle version entendez-vous ? / Welche Fassung wird gespielt ?

a) ☐ b) ☐ c) ☐

a) ☐ b) ☐ c) ☐

a) ☐ b) ☐ c) ☐

a) ☐ b) ☐ c) ☐

Lectures à vue

à changement de clé / mit Schlüsselwechsel

très facile / sehr leicht

Moderato

a)

Exercise a) is in 2/4 time. The first staff (bass clef) starts with a mezzo-forte (*mf*) dynamic and features a series of eighth and sixteenth notes, ending with a half note. The second staff (treble clef) continues the melody, also in eighth and sixteenth notes, ending with a half note. Dynamics include *mf*, *f*, *mf*, and *dim.*

Andante

b)

Exercise b) is in common time (C). The first staff (treble clef) begins with a piano (*p*) dynamic and consists of quarter and eighth notes. The second staff (bass clef) continues the melody with quarter and eighth notes. Dynamics include *p* and *f*.

facile / leicht

Allegro

c)

Exercise c) is in 3/4 time. The first staff (treble clef) starts with a piano (*p*) dynamic and features a lively melody of eighth and sixteenth notes. The second staff (bass clef) continues the melody with eighth and sixteenth notes, including a crescendo marking. The third staff (treble clef) concludes the exercise with eighth and sixteenth notes. Dynamics include *p*, *mf*, *crescendo*, and *f*.

Andante

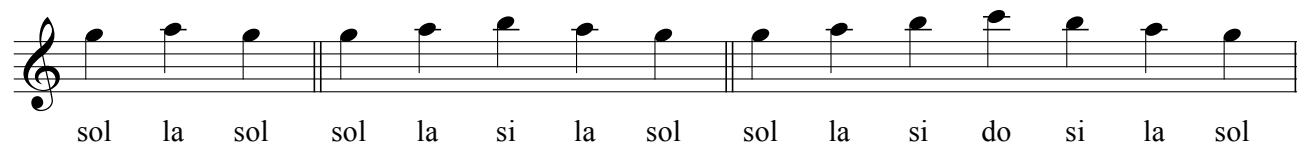
d)

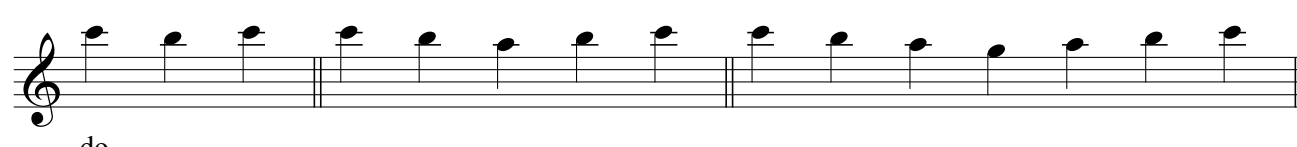
Exercise d) is in 2/4 time. The first staff (bass clef) begins with a mezzo-forte (*mf*) dynamic and features a melody with eighth and sixteenth notes, including triplets. The second staff (treble clef) continues the melody with eighth and sixteenth notes. The third staff (bass clef) concludes the exercise with eighth and sixteenth notes, including triplets. Dynamics include *mf*, *f*, *p*, and *f*.


Lecture des notes aiguës / *Hohe Noten lesen*

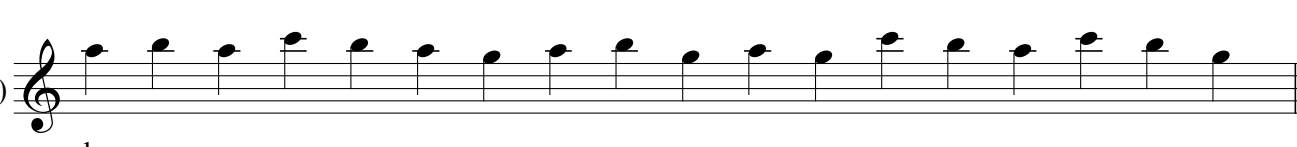
33

en clé de sol / *im Sol-Schlüssel*

1) 
sol la sol sol la si la sol sol la si do si la sol

2) 
do

3) 
si

4) 
la


en clé de fa / *im Bass-Schlüssel*

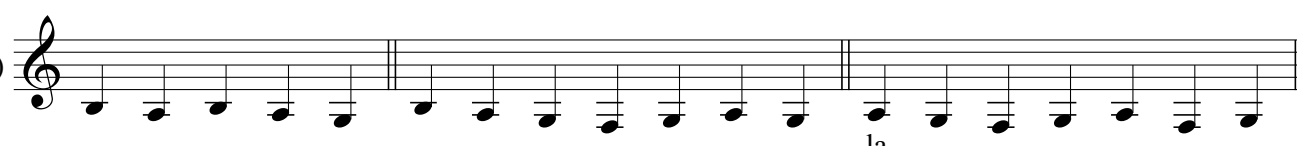
1) 
fa sol fa fa sol la sol fa fa sol la sol fa mi fa


2) 

Lecture des notes graves / *Tiefe Noten lesen*

en clé de sol / *im Sol-Schlüssel*

1) 
la sol la la sol la sol la la sol fa sol la la la

2) 
la

3) 
sol

en clé de fa / *im Bass-Schlüssel*


la sol sol sol sol sol sol sol sol sol sol sol sol sol sol

Dictées Nr.21Dictées rythmiques / *Rhythmusdiktate*

a) 1) 2) 3) 4)

5) 6) 7) 8)

b) 1) 2) 3) 4)

5) 6) 7) 8)

Dictées Nr.22Détectez les fautes / *Findet die Fehler*

a) 1) 2) 3) 4) 5) 6) 3

b) 1) 2) 3) 4)

5) 6) 3 7) 8)

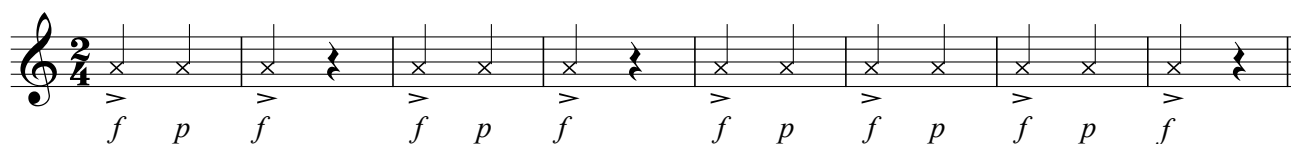
Dictées Nr.23Complétez les fragments / *Vervollständigt*

a) 1) 2) 3)

b) 1) 2) 3) 3

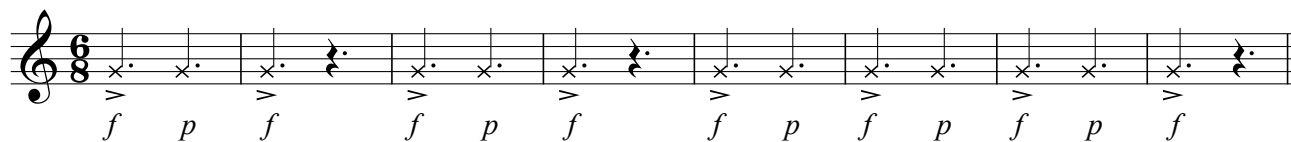
Fort et faible / Betont und unbetont

Frappez / Klatscht



Remarquez l'accent naturel sur le premier temps dit temps fort

Spürt die natürliche Betonung auf dem ersten Schlag, genannt betonter oder schwerer Schlag



Dans les mesures 2/4 , 6/8 , 3/4 et 3/8 le premier temps est le temps fort

In den Taktarten 2/4 , 6/8 , 3/4 und 3/8 ist der erste Schlag der betonte Schlag

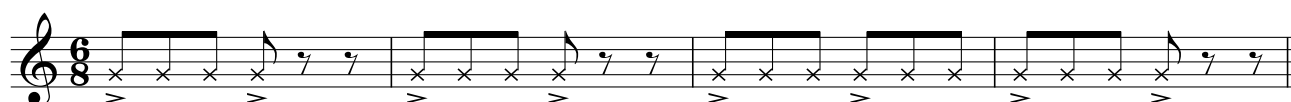
Dans la mesure 4/4 le premier temps est fort et le 3ème temps est **mi-fort**

*Im 4/4 tel Takt ist der erste Schlag betont, der dritte Schlag ist **halb betont***



Il y a également un accent naturel sur la première croche du temps

Ebenso liegt eine natürliche Betonung auf der ersten Achtelnote des Schlages



La syncope / Die Synkope



Chants Nr.28

Allegro

a)

Allegro

b)

Allegro

c)

Allegretto

d)

Allegro

e)

Allegretto

f)

Si la partie forte d'un temps est liée à la partie faible, nous parlons d'une **Syncope**.

Die Verbindung eines unbetonten Taktteils mit einem betonten Taktteil nennen wir **Synkope**.

Moderato

a)

p espressivo

pp

p

Allegro

b)

mf

f

mf

f

f

Allegro

c)

p

p

p

p

p

p

Presto: très vite / sehr schnell

Presto

d)

mf

Dictées Nr.24

Quelle version entendez-vous ? / Welche Fassung wird gespielt ?

1. ☐ a) ☐ b) ☐ c)

2. ☐ a) ☐ b) ☐ c)

3. ☐ a) ☐ b) ☐ c)

4. ☐ a) ☐ b) ☐ c)

5. ☐ a) ☐ b) ☐ c)

6. ☐ a) ☐ b) ☐ c)

7. ☐ a) ☐ b) ☐ c)

Dictées Nr.25

Détectez les fautes / Findet die Fehler

1. 2. 3.

4. 5. 6.

7. 8. 9.

La mesure 2/2 (♩) / Der 2/2 (♩) Takt

39

Chants Nr.30



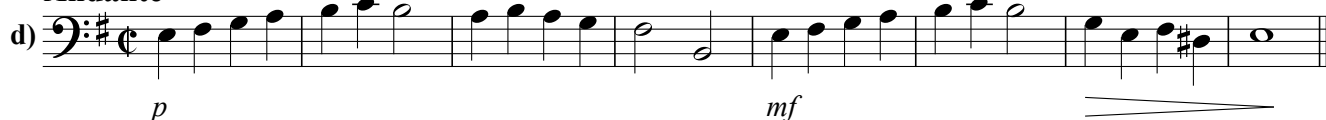
Comparez / Vergleicht



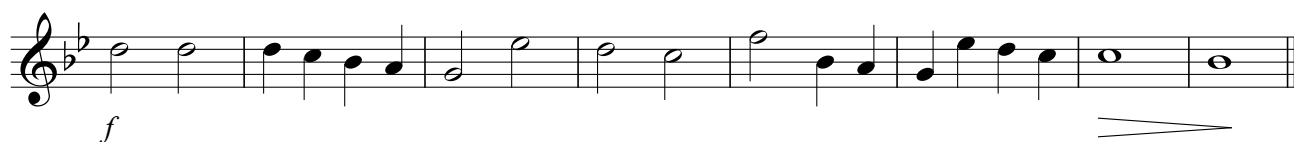
Allegro



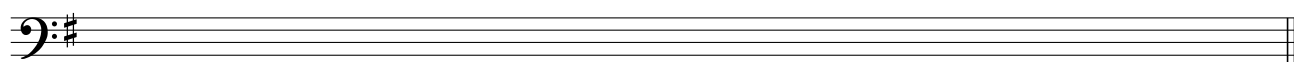
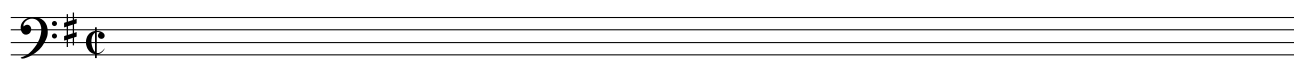
Andante



Moderato



Transcrivez ce fragment en 2/2 et en clé de Fa / Schreibt diese Reihe im 2/2-Takt und im Fa-Schlüssel



Intervalles: Les secondes / Intervalle: Die Sekunden

Seconde Majeure Seconde mineure

1 ton 1 ton 1/2 ton 1/2 ton

Ecoutez et remarquez la différence / *Hört und bemerkt den Unterschied*

Seconde Majeure Seconde mineure

1 ton 1 ton 1/2 ton 1/2 ton

Ecoutez et remarquez la différence / *Hört und bemerkt den Unterschied*

Seconde mineure Seconde Majeure

1/2 ton 1/2 ton 1 ton 1 ton

Les secondes dans la gamme majeur / Die Sekunden in der Dur-Tonleiter

2de Maj. 1 ton 2de Maj. 1 ton 2de min. 1/2 ton 2de Maj. 1 ton 2de Maj. 1 ton 2de Maj. 1 ton 2de min. 1/2 ton

Les secondes dans la gamme mineure / Die Sekunden in der Moll-Tonleiter

1 ton 1 ton 1 ton 1 1/2 ton 1/2 ton 1/2 ton

Exception: Seconde augmentée / Ausnahme: übermässige Sekunde

2de Majeure ou mineure ? / *Grosse oder kleine Sekunde ?*

Interval identification exercise for major and minor scales.

Chant Nr.31

41

"Lied ohne Worte"

Felix Mendelssohn-Bartholdy

(1809-1847)

Andante

mf *cresc.* *sfz*
dim. *p* *f*
dim. *p* *sfz* *f*
p *cresc.* *f*
dim. *cresc.* *f*
p *pp* *cresc.* *f*

Questions sur le chant Nr.31 / Fragen zu Nr.31

1. Combien de 2des maj. y a-t-il dans la première portée ? *Wieviel 2des maj. sind in der ersten Reihe ?*
2. Combien de 2des min. y a-t-il dans la dernière portée ? *Wieviel 2des min. sind in der letzten Reihe ?*

Chant Nr.32

Chantez, cherchez les secondes et spécifiez-les / *Singt, sucht die Sekunden und bezeichnet sie*

Antonio Vivaldi

(1680-1743)

extrait de "Les quatre saisons"

Auszug aus "Die vier Jahreszeiten"

Exemples
Beispiele

Min. Min.

Allegro

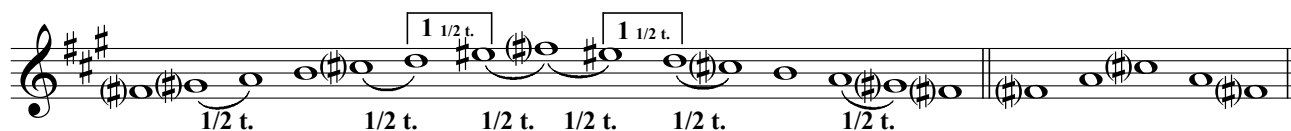
1. *f*
2. *p*
f

Les gammes, les accords et les tonalités avec 3 altérations
Die Tonleitern, die Akkorde und die Tonarten mit 3 Vorzeichen

La Majeur



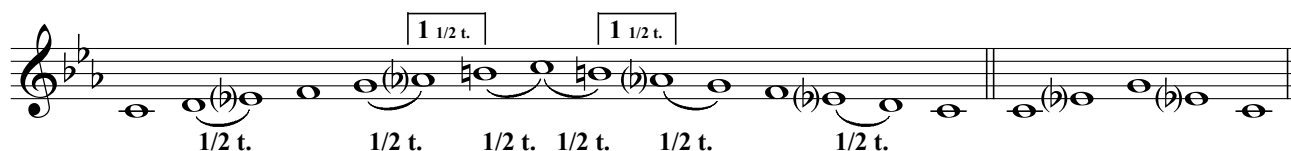
fa# mineur



Mi b Majeur



do mineur



Chants Nr.33

a) **La maj.** *mp*

b) **fa# min.** *p*

c) **Mi b maj.** *ff*

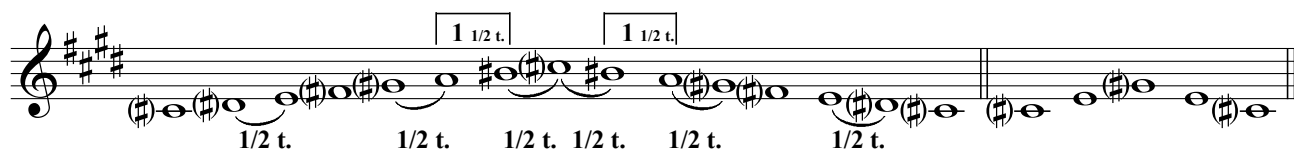
d) **do min.** *mf*

Les gammes, les accords et les tonalités avec 4 altérations
Die Tonleitern, die Akkorde und die Tonarten mit 4 Vorzeichen

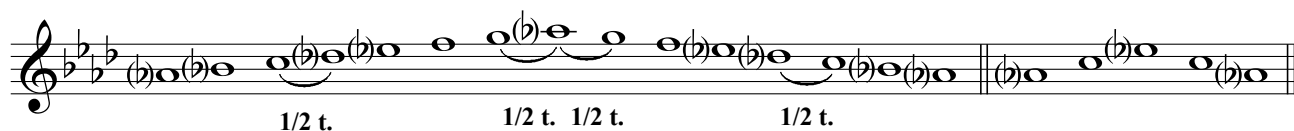
Mi Majeur



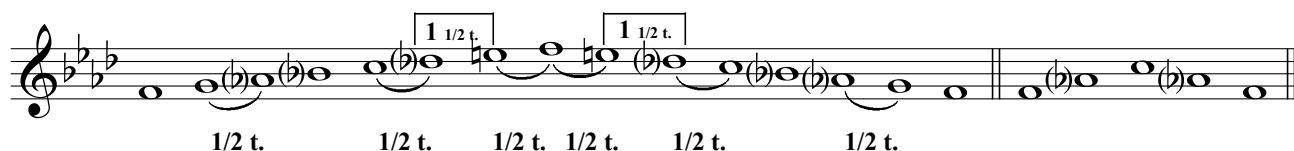
do# mineur



La b Majeur



fa mineur



Chants Nr.34

Mi maj.



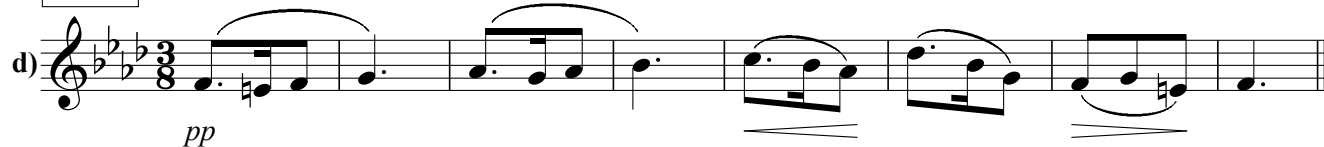
do# min.



La b maj.

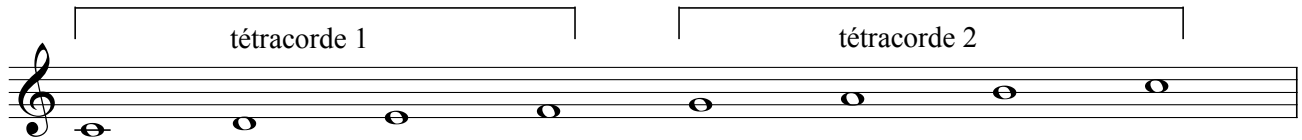


fa min.



Le cycle des quintes / Der Quintenzirkel

Important: La gamme se compose de 2 groupes de 4 notes chacun, appelés "**tétracordes**"
 Wichtig: Die Tonleiter besteht aus 2 Gruppen von je 4 Noten, "**Tetrachorde**" genannt.

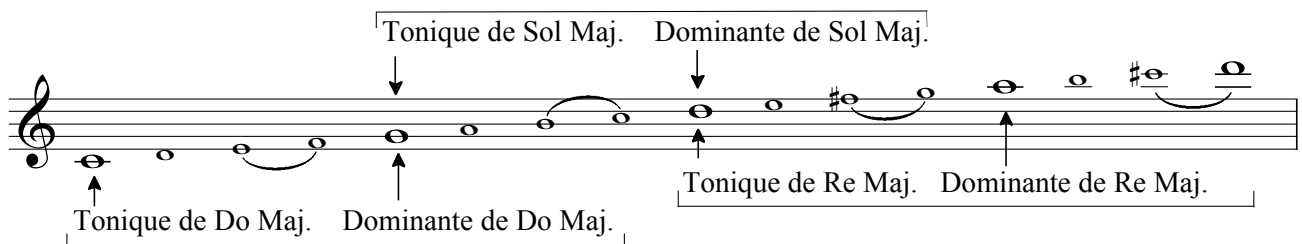
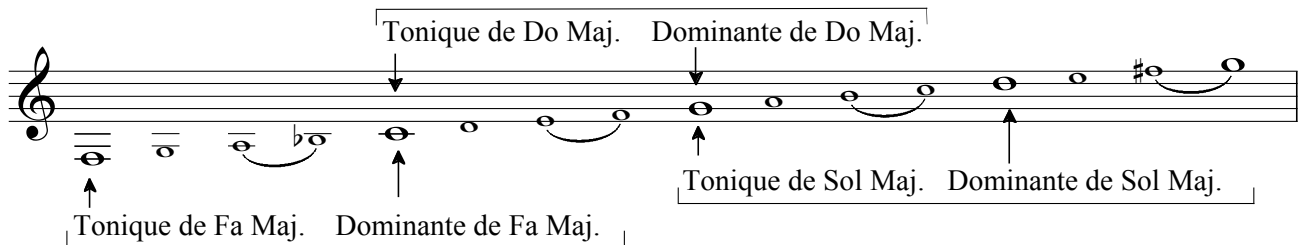


En prenant la **dominante** d'une gamme comme **tonique**,
 nous obtenons une nouvelle gamme avec 1 altération ascendante en plus.

Wenn wir aus der **Dominante** einer Tonleiter eine **Tonika** machen,
 erhalten wir eine neue Tonleiter mit einem zusätzlichen erhöhenden Versetzungszeichen.

En prenant la **tonique** d'une gamme comme **dominante**,
 nous recevons une nouvelle gamme avec 1 altération descendante en plus.

Wenn wir aus der **Tonika** einer Tonleiter eine **Dominante** machen,
 erhalten wir eine neue Tonleiter mit einem zusätzlichen erniedrigenden Versetzungszeichen.



*** Nous **montons** donc d'une quinte de la tonique d'une gamme pour trouver la gamme avec 1 dièse en plus!
 *** Wir **steigen** also eine Quinte von der Tonika einer Tonleiter **auf**, um die Tonleiter mit einem zusätzlichen "Dièse" zu finden!

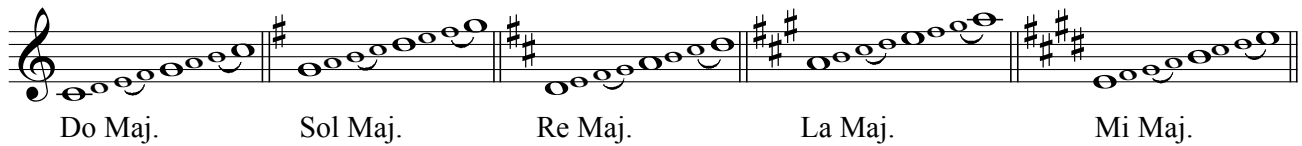
*** Nous **descendons** donc d'une quinte de la tonique d'une gamme pour trouver la gamme avec 1 bémol en plus!
 *** Wir **steigen** also eine Quinte von der Tonika einer Tonleiter **ab**, um die Tonleiter mit einem zusätzlichen "Bémol" zu finden!

Les gammes Majeures: Altérations à la clé

Die Dur-Tonarten: Vorzeichen im Schlüssel

45

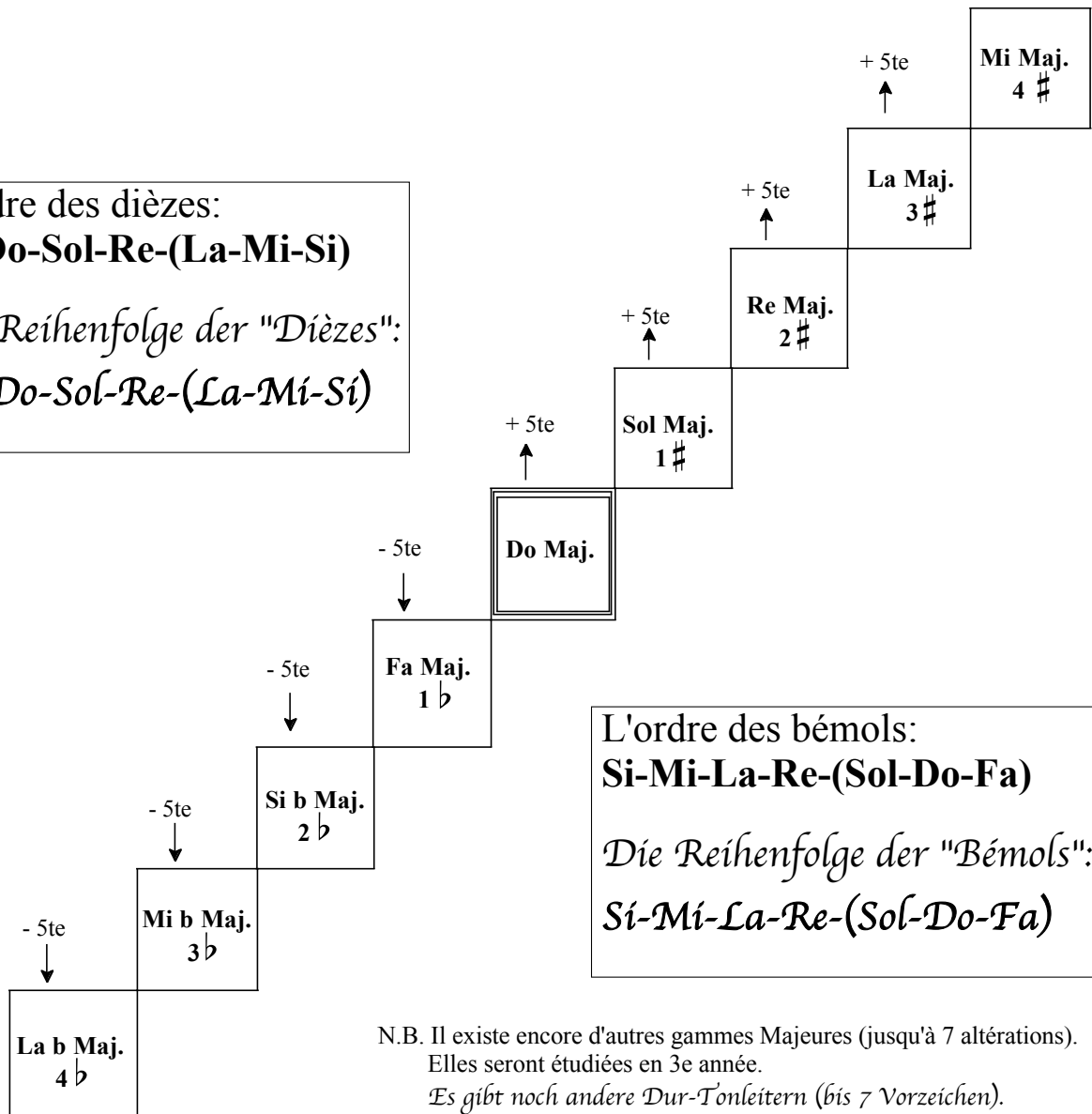
Les gammes Maj. avec dièses / Die Maj.-Tonleitern mit "Dièses"



Les gammes Maj. avec bémols / Die Maj.-Tonleitern mit "Bémols"



L'ordre des dièses:
Fa-Do-Sol-Re-(La-Mi-Si)
Die Reihenfolge der "Dièses":
Fa-Do-Sol-Re-(La-Mi-Si)

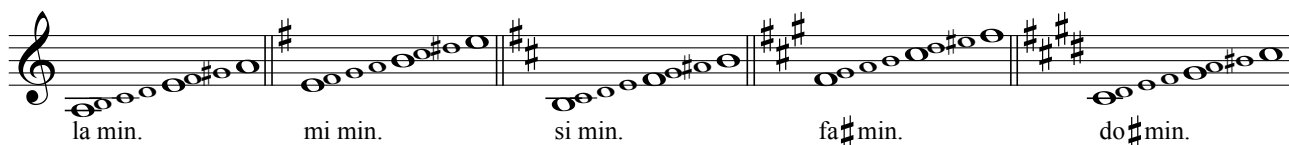


L'ordre des bémols:
Si-Mi-La-Re-(Sol-Do-Fa)
Die Reihenfolge der "Bémols":
Si-Mi-La-Re-(Sol-Do-Fa)

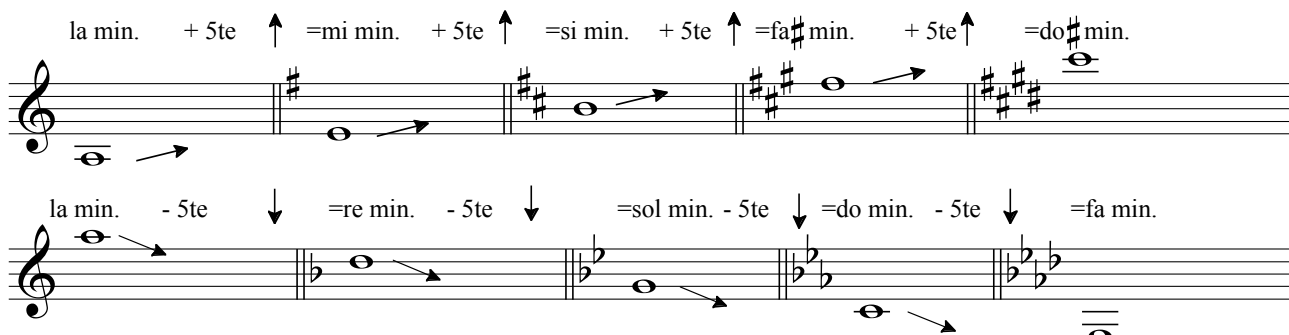
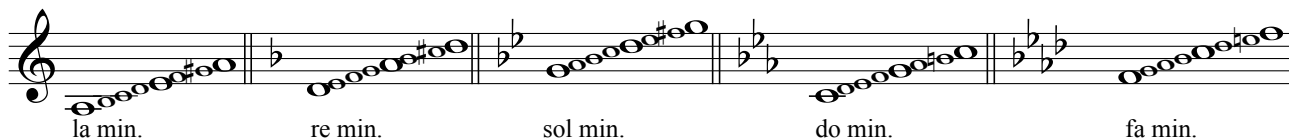
N.B. Il existe encore d'autres gammes Majeures (jusqu'à 7 altérations).
Elles seront étudiées en 3e année.
Es gibt noch andere Dur-Tonleitern (bis 7 Vorzeichen).
Sie sind im Programm des 3. Jahres.

Les gammes mineures: Altérations à la clé Die Moll-Tonarten: Vorzeichen im Schlüssel

Les gammes min. avec dièzes / Die min.-Tonleiter mit "Dièzes"



Les gammes min. avec bémols / Die min.-Tonleiter mit "Bémols"



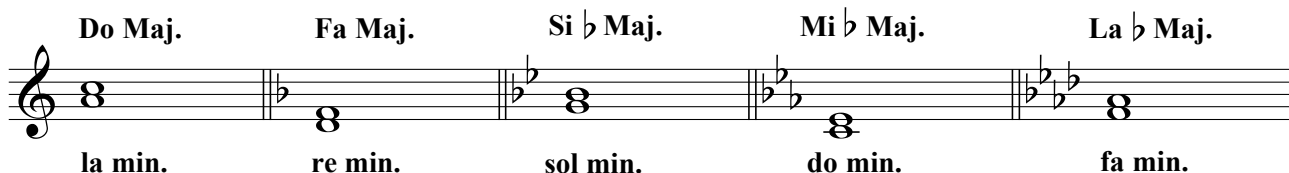
Le rapport des altérations entre Maj. et min.
Das Verhältnis der Vorzeichen zwischen Maj. und min.

*** Si une tonalité Maj. et une tonalité min. ont le même nombre d'altérations, elles sont appelées tonalités relatives.

*** Wenn eine Maj. und eine min.-Tonart dieselbe Anzahl von Vorzeichen haben, sprechen wir von Relativ-Tonarten

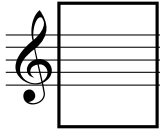
*** La gamme min. se trouve une tierce min. en-dessous de sa gamme relative Maj.

*** Die min.-Tonleiter liegt eine kleine Terz (3^{ce} min.) tiefer als ihre relative Maj.-Tonleiter



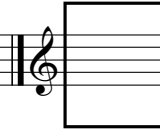
Ecrivez la gamme de Re Maj.

Schreibt die Tonleiter von Re Maj.



Ecrivez la gamme de re min.

Schreibt die Tonleiter von re min.



Ecrivez la gamme Maj. avec 3 #

Schreibt die Maj.-Tonleiter mit 3 #



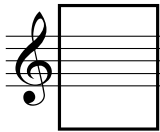
Ecrivez la gamme min. avec 2b

Schreibt die min.-Tonleiter mit 2 b



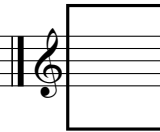
Ecrivez la gamme de do min.

Schreibt die Tonleiter von do min.



Ecrivez la gamme de La b Maj..

Schreibt die Tonleiter von La b Maj..



Quelle est la gamme Maj.avec 3b à la clé ?.....

Wie heisst die Maj.-Tonleiter mit 3b im Schlüssel ?.....

Quelle est la gamme min.avec 1 # à la clé ?.....

Wie heisst die min.-Tonleiter mit 1 # im Schlüssel ?.....

Quelle est la gamme min.relative de Fa Maj. ?.....

Wie heisst die relative min.-Tonleiter von Fa Maj. ?.....

Quelle est la dominante de Si b Maj. ?.....

Wie heisst die Dominante von Si b Maj. ?.....

Quelle est la dominante de sol min. ?.....

Wie heisst die Dominante von sol min. ?.....

Quelle est la note sensible de Fa Maj. ?.....

Wie heisst der Leitton von Fa Maj. ?.....

Ecrivez la gamme min. qui a comme dominante "Do# "

Schreibt die min.-Tonleiter dessen Dominante "Do# " heisst

Ecrivez la gamme Maj. qui a comme dominante "Mi"

Schreibt die Maj.-Tonleiter dessen Dominante "Mi" heisst



dominante



dominante

Chants Nr.35

à changements d'altérations / mit Vorzeichen-Wechsel

Allegretto

a)

f

p

mf

ff

Allegro

b)

p

cresc.

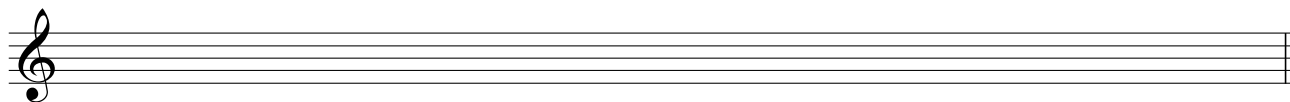
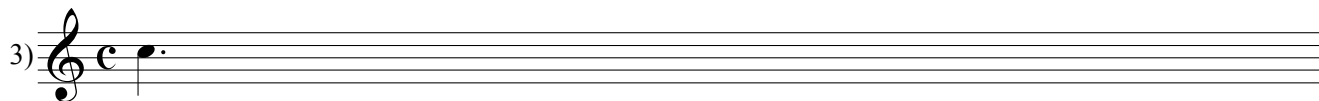
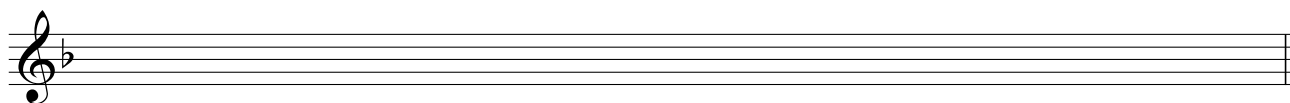
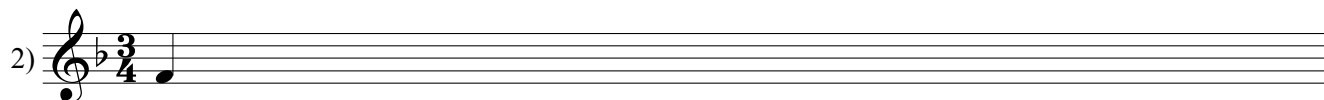
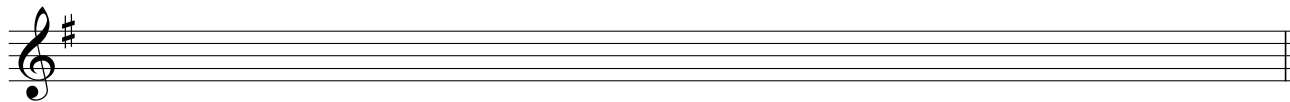
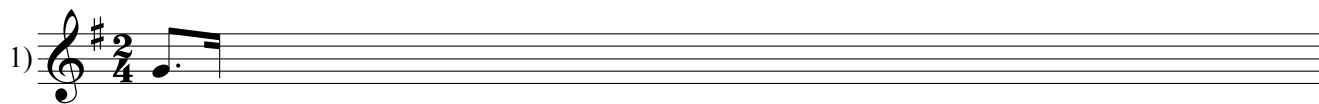
mf

f

dim.

p

f



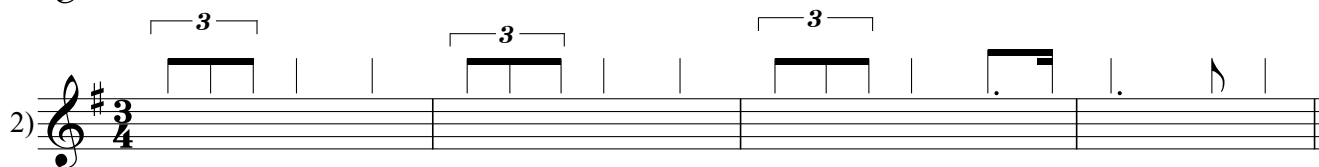
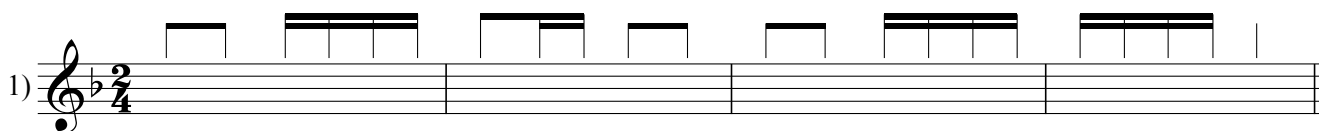
Dictées Nr.27

Complétez les fragments / Vervollständigt



Dictées Nr.28

Dictées d'intonation / Intonations-Diktate



Intervalles: Les sixtes et les septièmes

Intervalle: Die Sexten und die Septimen

Les sixtes / Die Sexten

Sixte Majeure: 4 1/2 tons **Sixte Majeure: 4 1/2 tons** **Sixte mineure: 3 2/2 tons**

Sixte Majeure: 4 1/2 tons **Sixte Majeure: 4 1/2 tons** **Sixte mineure: 3 2/2 tons**

Les septièmes / Die Septimen

Septième Majeure: 5 1/2 tons **Septième mineure: 4 2/2 tons** **Septième mineure: 4 2/2 tons**

Septième Majeure: 5 1/2 tons **Septième mineure: 4 2/2 tons** **Septième mineure: 4 2/2 tons**

Chant Nr.36

Les sixtes / Die Sexten

Adagio

a)

Les septièmes / Die Septimen

Lento

b)

♩ = 60 veut dire: battre 60 ♩ à la minute

♩ = 60 sagt uns: 60 ♩ in der Minute schlagen

Chants Nr.37

"Ode an die Freude"
extrait de la 9ème Symphonie
Ludwig van Beethoven
(1770-1827)

Moderato ♩ = 80

a)

"Erlaube mir, fein's Mädchen"
Johannes Brahms
(1833-1887)

Andante ♩ = 76

b)

"Mélodie"
P.I. Tschaikowsky
(1840-1893)

Andantino ♩ = 88

c)

Récapitulation des intervalles

Übersicht der Intervalle

Il y a un système pour définir la qualification des intervalles:

En **montant** de "Do" tous les intervalles sont **Majeurs** ou **Justes**.

En **descendant** de "Do" tous les intervalles sont **mineurs** ou **Justes**

Es gibt einen Kniff, die Grösse der Intervalle zu unterscheiden:

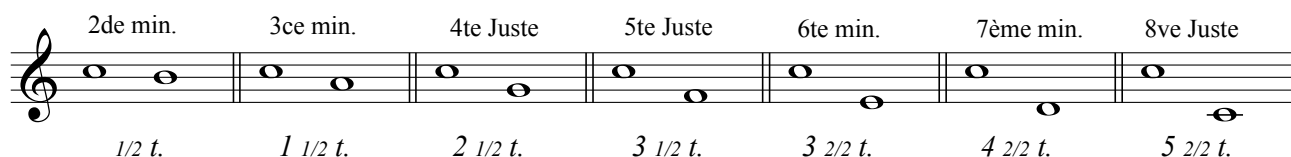
Von "Do" *aufsteigend* sind alle Intervalle "**Majeur**" oder "**Juste**"

Von "Do" *absteigend* sind alle Intervalle "**mineur**" oder "**Juste**"

↑ Intervalles **ascendants** à partir du "Do" / *aufsteigende* Intervalle auf der Note "Do"

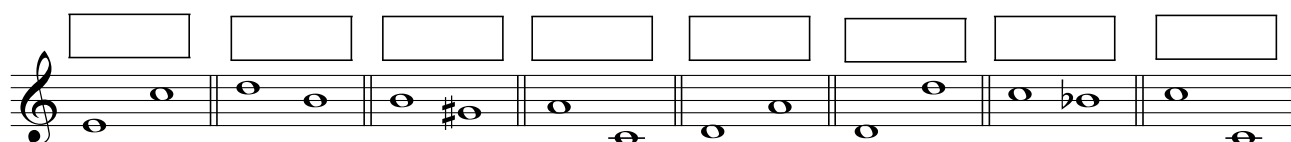
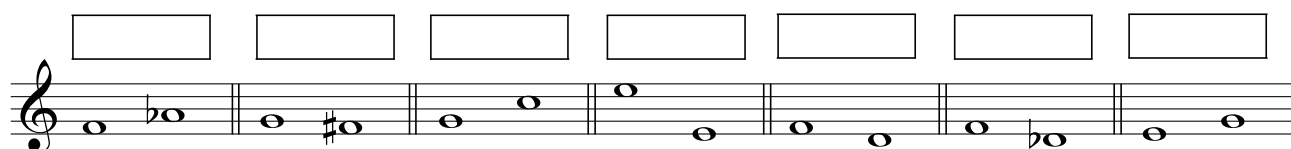
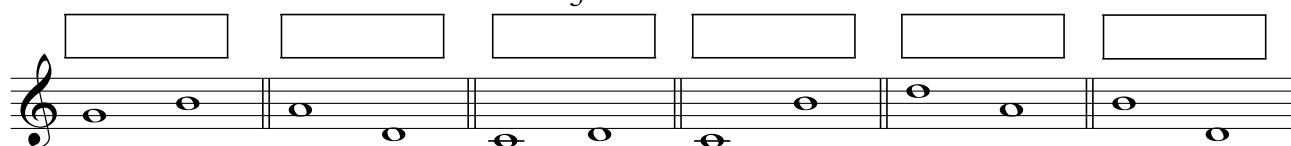


↓ Intervalles **descendants** à partir du "Do" / *absteigende* Intervalle von der Note "Do"



Exercice: Nommez les intervalles et définissez- les

Bestimmt die Intervalle mit ihrer Grösse



Texte musical

"Menuet"

Johann Sebastian Bach
(1685-1750)

Allegro ♩ = 126

Chantez ce menuet de Bach / Singt dieses Menuett von Bach

Quelle est la tonalité ? / Wie heisst die Tonart ?

Combien d'8ves justes y trouvez-vous ? / Wieviele 8ve justes findet ihr ?.....

Ou sont les 5tes justes ? - Encerchez-les. / Wo sind die 5te justes ? - Umkreist sie.

Définissez les intervalles encadrés: / Bezeichnet die umrahmten Intervalle: 1. = ----- 2. = -----
3. = ----- 4. = ----- 5. = -----

Vrai ou faux ? / Richtig oder falsch ?

	Vrai/Richtig	Faux/Falsch
La gamme de sol min. a 2 ♭ à la clé In sol min. sind 2 ♭ im Schlüssel	<input type="radio"/>	<input type="radio"/>
Re-Fa-La est un accord parfait mineur Re-Fa-La ist ein mineur-Akkord	<input type="radio"/>	<input type="radio"/>
Sol-La ♯ est un demi-ton Sol-La ♯ ist ein halber Ton	<input type="radio"/>	<input type="radio"/>
La 6te peut être Majeure et Juste Die 6te kann Majeur und Juste sein	<input type="radio"/>	<input type="radio"/>
La 2de Maj. a 2 tons Die 2de Maj. hat 2 Töne	<input type="radio"/>	<input type="radio"/>
Allegretto veut dire: Très lent Allegretto heisst: Sehr langsam	<input type="radio"/>	<input type="radio"/>
dim. veut dire: Devenir plus doux dim. heisst: Leiser werden	<input type="radio"/>	<input type="radio"/>

Texte musical

extrait de l'ouverture de l'opéra "Der Freischütz"
Carl-Maria von Weber
(1786-1826)

1. **Adagio**

2. *mf*

3.

4. *mf*

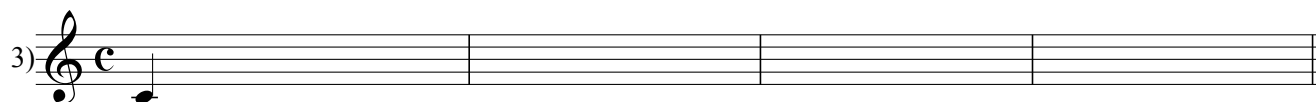
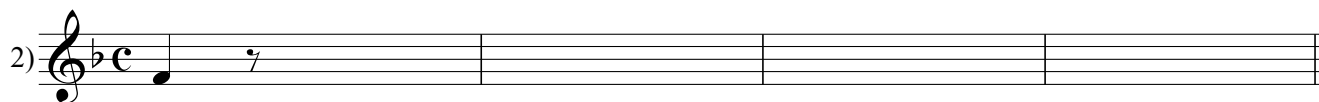
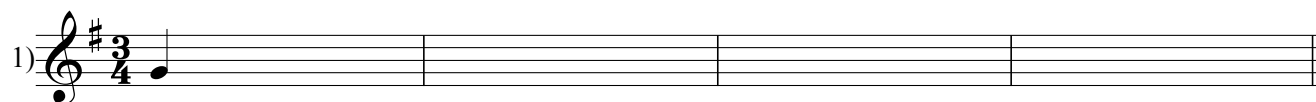
5.

6. *f*

7. *rit.*

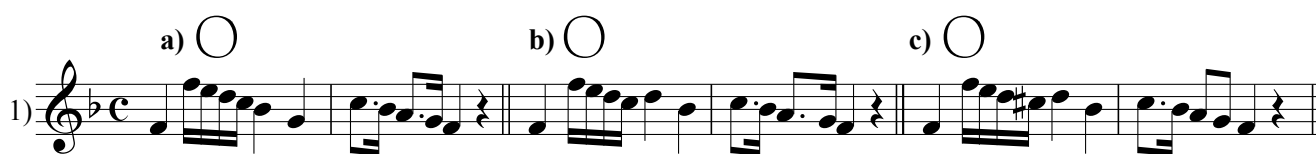
7 Questions sur ce texte musical: / 7 Fragen zu diesem Text:

1. Que veut-dire Adagio ?
Was heisst Adagio ?
2. Mettre la mesure.
Taktart eintragen.
3. Quel accord ?
Welcher Akkord ?
4. Accord parfait Majeur-ou mineur ?
Majeur-oder mineur Akkord ?
5. Quel intervalle ?
Welches Intervall ?
6. Quel intervalle ?
Welches Intervall ?
7. Que veut-dire rit. ?
Was heisst rit. ?



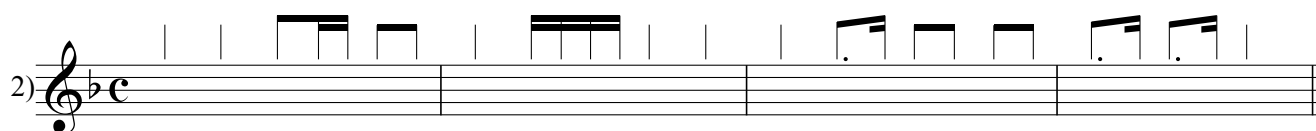
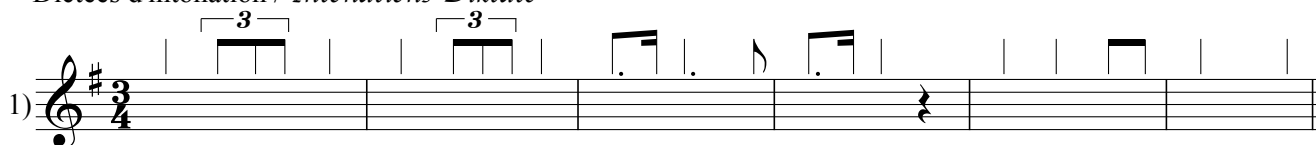
Dictées Nr.30

Quelle version entendez-vous ? / Welche Fassung wird gespielt ?



Dictées Nr.31

Dictées d'intonation / Intonations-Diktate



Dictées Nr.32

Dictées rythmiques / Rhythmusdiktate



Lectures à vue

à changement de clé / mit Schlüsselwechsel

Moderato

a)

p

mf

mf

p 3

Allegretto leggero

b)

f

p

p

f *ff* 3

Andante cantabile

c)

mf

p 3 3 3 *rit.* *mf* *a tempo*

f *mf* *p*

Lectures à vue

57

à changement de clé / mit Schlüsselwechsel

Allegretto

a)

mp *mf* *p* *f* *mp*

Allegro

b)

mf *cresc.* *p* *f* *ff* *mf*

Allegretto

c)

p *mf* *p*

Chants dans le style populaire

Oh, when the saints go marchin' in

Negro Spiritual

Tempo di marcia

Piano

Chant

f

The score is in 2/4 time. The first staff is a vocal line starting with a piano (Piano) dynamic, followed by a forte (f) dynamic. The second and third staves are piano accompaniment. The key signature has one flat (Bb).

Allegro $\text{♩} = 120$

Hava Nagila

A.Z. Idelson

f-p

f-p : La 1re fois forte, la 2ème fois piano
Das 1. mal forte, das 2te mal piano

f-p

f *mf*

f

The score is in 2/4 time. It features a vocal line and piano accompaniment. The key signature has two sharps (F# and C#). Dynamics include f-p (forte-piano), f (forte), and mf (mezzo-forte). There are also accents and slurs. The tempo is marked Allegro with a quarter note equal to 120 beats per minute.

Valse moderato

Wonderful Copenhagen

F. Loesser

mf

p

f

The score is in 3/4 time. It features a vocal line and piano accompaniment. The key signature has one sharp (F#). Dynamics include mf (mezzo-forte), p (piano), and f (forte). There are first and second endings marked with '1.' and '2.'. The tempo is marked Valse moderato.

Slow Tempo

White Christmas

59

I. Berlin

Four staves of musical notation for the piece 'White Christmas' by I. Berlin. The first staff is in bass clef, starting with a piano (*p*) dynamic and a half note. The second staff continues the bass line. The third staff is in treble clef, starting with a piano (*p*) dynamic and a half note. The fourth staff continues the treble line, ending with a mezzo-forte (*mf*) dynamic. The piece features long, flowing lines with many ties and slurs, indicating a slow tempo.

Slow Tempo

$\text{♩} = 72$

Summertime

G. Gershwin

Three staves of musical notation for the piece 'Summertime' by G. Gershwin. The first staff is in treble clef, starting with a mezzo-forte (*mf*) dynamic and a half note. The second staff continues the melody. The third staff concludes the piece with a repeat sign. The tempo is marked as 'Slow Tempo' with a quarter note equal to 72 beats per minute.

Medium Slow

Sentimental Journey

B. Green

Four staves of musical notation for the piece 'Sentimental Journey' by B. Green. The first staff is in treble clef, starting with a mezzo-forte (*mf*) dynamic and a half note. The second staff continues the melody, featuring a forte (*f*) dynamic. The third staff continues the melody, featuring a mezzo-forte (*mf*) dynamic. The fourth staff concludes the piece. The tempo is marked as 'Medium Slow'.

Oh, what a beautiful Mornin'

Valse moderato

R. Rodgers

mp

mp

p

rall. poco

a tempo

a poco mp

mp

Ce n'est qu'un Au Revoir

Moderato

chanson populaire

p